

MOS N.17.12007.B.OB1

РАБОЧАЯ ДОКУМЕНТАЦИЯ

**ЗАВОД ПО УБОЮ И ПЕРЕРАБОТКЕ ИНДЕЙКИ В СОСТАВЕ КОМПЛЕКСА ПО ПРОМЫШЛЕННОМУ
ВЫРАЩИВАНИЮ ИНДЕЙКИ ДО 100 000 ТН. В ГОД ПО АДРЕСУ:
ПЕНЗЕНСКАЯ ОБЛАСТЬ, НИЖНЕЛОМОВСКИЙ РАЙОН, СЕЛО ОВЧАРНОЕ, УЛ. ЛУГОВАЯ, ДОМ 41**

АДМИНИСТРАТИВНО-БЫТОВОЙ КОМПЛЕКС И САНПРОПУСКНИК

ВЕНТИЛЯЦИЯ И КОНДИЦИОНИРОВАНИЕ

ЗАКАЗЧИК ООО «РУСКОНТРАКТОР»



ЗАО «Юнайтед Элементс Инжиниринг»

Санкт-Петербург - 2017 г.

Ведомость рабочих чертежей основного комплекта

Лист	Наименование	Примечание
1	Ведомость листов	
2	Таблица характеристик вентиляционного оборудования	
3	Сан.пропускник. План 1го этажа. Вентиляция.	
4	Сан.пропускник. План 2го этажа. Вентиляция.	
5	АБК. Вентиляция. План 1го этажа в осях 16-26; Ф6-Ф9	
6	АБК. Вентиляция. План 2го этажа в осях 16-26; Ф6-Ф9	
7	АБК. Вентиляция. План 3го этажа в осях 16-26; Ф6-Ф9	
8	АБК. Вентиляция. План 4го этажа в осях 16-26; Ф6-Ф9	
9	АБК. Вентиляция. План кровли.	
10	АБК. Вентиляция. Аксонометрические схемы. Системы сан.пропускника.	
11	АБК. Вентиляция. Аксонометрические схемы. Системы П1 и П2	
12	АБК. Вентиляция. Аксонометрические схемы. Системы П3, П4 и П5	
13	АБК. Вентиляция. Аксонометрические схемы. Системы В1-В7, В9, В10	
14	АБК. Вентиляция. Аксонометрические схемы. Системы В13, В14, В17-В24, В28, М0	
15	АБК. Кондиционирование. План 3 этажа в осях 16-26; Ф6-Ф9	
16	АБК. Кондиционирование. План 4 этажа в осях 16-26; Ф6-Ф9	
17	АБК. Кондиционирование. Аксонометрическая схема системы VRV	

Перв. примен.

Справ. №


Подпись и дата

Инв. № дубл.

Взам. инв. №

Подпись и дата


Инв. № подл.

						Шифр: MOS N.17.12007.B.OB1			
						ЗАВОД ПО УБОЮ И ПЕРЕРАБОТКЕ ИНДЕЙКИ В СОСТАВЕ КОМПЛЕКСА ПО ПРОМЫШЛЕННОМУ ВЫРАЩИВАНИЮ ИНДЕЙКИ ДО 100 000 ТН. В ГОД ПО АДРЕСУ: ПЕНЗЕНСКАЯ ОБЛАСТЬ, НИЖНЕЛОМОВСКИЙ РАЙОН, СЕЛО ОВЧАРНОЕ, УЛ. ЛУГОВАЯ, ДОМ 41			
Изм.	Кол.уч.	Лист	№ док.	Подпись	Дата	Административно-бытовой комплекс и санпропускник	Стадия	Лист	Листов
ГИП		Григорьев			07.2017		Р	1	17
Инженер		Быстров		<i>876</i>	07.2017	Ведомость листов			
Проверил		Пархоменко			07.2017				
Н.Контроль		Григорьев			07.2017				

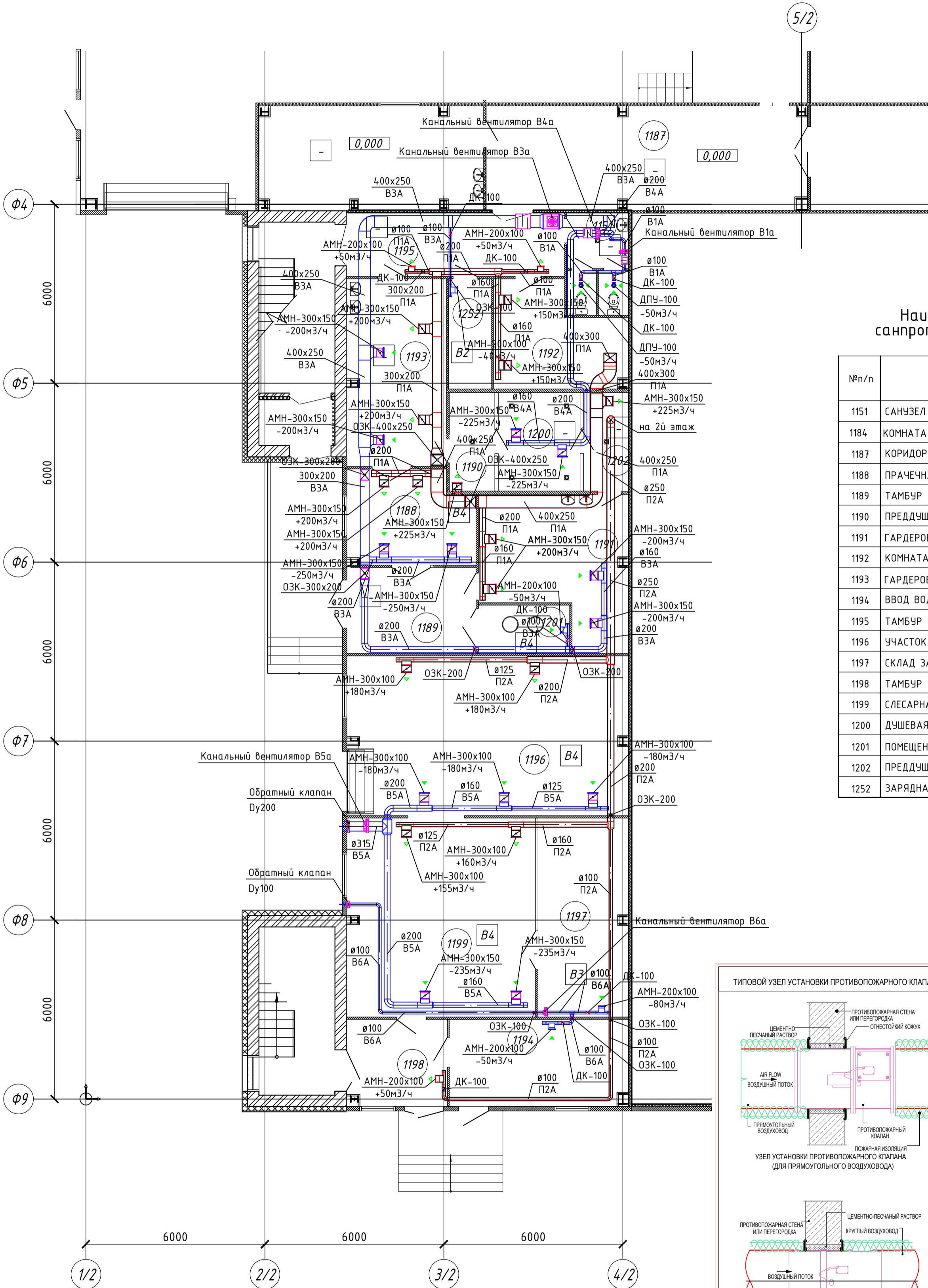
Характеристика отопительно вентиляционных систем

Обозначение системы	Кол. систем	Наименование обслуживаемого помещения (технологического оборудования)	Тип установки, агрегата	Вентилятор			Электродвигатель			Воздухогреватель				Рекуператор		Фильтр				Воздухоохладитель					Прим.						
				Тип, исп. по взрывозащите	№	Схема исполнения	Положение	L, м³/ч	P, Па	n, об/мин	Тип, исполнение по взрывозащите	N, кВт	n, об/мин	Тип	№	Кол.	Т-ра нагрева, °C от до	Расход тепла, кВт	P, Па	Тип	№	Кол.	P, Па	Концентрация, мг/м³		Тип	№	Кол.	Т-ра охладж., °C от до	Расход холода кВт	
П1а	1	Сан.пропускник. Адм.пом.	LM Kern	FR.C31.011A2	4215	145	2927	011A2	1.1	2830	гликоль 30% 75/50	1	-25	+18	58.8	152	-	-	-	EU4	-	1	166	-	-	-	-	-	-	-	-
П2а	1	Сан.пропускник. Произв.	LM Kern	FR.C22.003A2	725	110	1764	003A2	0.37	2800	гликоль 30% 75/50	1	-25	+18	10.5	24	-	-	-	EU4	-	1	18	-	-	-	-	-	-	-	-
В1а	1	Сан.пропускник. Сан.узлы.	LM Duct	FBP.E19.2E	100	200	2500	мотор колесо	0.06	2500	-	-	-	-	-	-	-	-	-	-	-	-	-	-	-	-	-	-	-	-	
В3а	1	Сан.пропускник. Адм.пом.	LM Duct	FBP.E28.2E	1390	150	2700	мотор колесо	0.23	2700	-	-	-	-	-	-	-	-	-	-	-	-	-	-	-	-	-	-	-	-	
В4а	1	Сан.пропускник. Душевые	LM Duct	FBP.E22.2E	450	250	2650	мотор колесо	0.14	2650	-	-	-	-	-	-	-	-	-	-	-	-	-	-	-	-	-	-	-	-	
В5а	1	Сан.пропускник. Произв.	LM Duct	FBP.E28.2E	1060	280	2700	мотор колесо	0.23	2700	-	-	-	-	-	-	-	-	-	-	-	-	-	-	-	-	-	-	-	-	
В6а	1	Сан.пропускник. Склад	LM Duct	FBP.E19.2E	150	200	2500	мотор колесо	0.06	2500	-	-	-	-	-	-	-	-	-	-	-	-	-	-	-	-	-	-	-	-	
В7а	1	Сан.пропускник. Сан.узлы.	LM Duct	FBP.E22.2E	380	120	2700	мотор колесо	0.09	2700	-	-	-	-	-	-	-	-	-	-	-	-	-	-	-	-	-	-	-	-	
В8а	1	Сан.пропускник. Гардероб	LM Duct	FBP.E28.2E	1125	160	2700	мотор колесо	0.23	2700	-	-	-	-	-	-	-	-	-	-	-	-	-	-	-	-	-	-	-	-	
В9а	1	Сан.пропускник. Душевые	LM Duct	FBP.E28.2E	900	120	2700	мотор колесо	0.23	2700	-	-	-	-	-	-	-	-	-	-	-	-	-	-	-	-	-	-	-	-	
П1	1	АБК. Служебные помещ.	LM Kern	FR.C45.055A2	12115	450	2751	055A2	5.5	2860	гликоль 30% 75/50	1	-25	+18	170.9	130	-	-	-	EU3	-	1	177	-	-	-	-	-	-	-	-
П2	1	АБК. Прачечная	LM Kern	FR.C31.015A2	5060	130	3267	015A2	1.5	2840	гликоль 30% 75/50	1	-25	+16	69.6	87	-	-	-	EU3	-	1	125	-	-	-	-	-	-	-	-
П3	1	АБК. Лаборатория	LM Kern	FR.C35.022A2	6065	360	3022	022A2	2.2	2840	гликоль 30% 75/50	1	-25	+18	87.5	163	-	-	-	EU3	-	1	180	-	-	-	-	-	-	-	-
П4	1	АБК. Столовая	LM Kern	FR.C31.022A2	5555	200	3632	022A2	2.2	2840	гликоль 30% 75/50	1	-25	+18	80.1	151	-	-	-	EU3	-	1	151	-	-	-	-	-	-	-	-
П5	1	АБК. Адм.пом. 4го этажа	LM Kern	FR.C25.007A2	2230	175	2915	007A2	0.75	2830	гликоль 30% 75/50	1	-25	+18	29.5	53	-	-	-	EU3	-	1	77	-	-	-	-	-	-	-	-
В1	1	АБК. Сушилка фартуков	LM Kern уличн.исп.	FR.C22.003A2	1285	100	2323	003A2	0.37	2800	-	-	-	-	-	-	-	-	-	-	-	-	-	-	-	-	-	-	-	-	
В2	1	АБК. Сан.узлы	LM Kern уличн.исп.	FR.C25.007A2	2320	200	2901	007A2	0.75	2830	-	-	-	-	-	-	-	-	-	-	-	-	-	-	-	-	-	-	-	-	
В3	1	АБК. Помещения 1го этажа.	LM Kern уличн.исп.	FR.C22.003A2	1290	175	2530	003A2	0.37	2800	-	-	-	-	-	-	-	-	-	-	-	-	-	-	-	-	-	-	-	-	
В4	1	АБК. Прачечная	LM Kern уличн.исп.	FR.C31.015A2	4730	115	2957	015A2	1.5	2840	-	-	-	-	-	-	-	-	-	-	-	-	-	-	-	-	-	-	-	-	
В5	1	АБК. Прачечная	LM Kern уличн.исп.	FR.C22.003A2	1800	140	3170	003A2	0.37	2800	-	-	-	-	-	-	-	-	-	-	-	-	-	-	-	-	-	-	-	-	
В6	1	АБК. Сан.узлы	LM Duct уличн.исп.	FBP.E22.2E	250	110	2700	мотор колесо	0.09	2700	-	-	-	-	-	-	-	-	-	-	-	-	-	-	-	-	-	-	-	-	
В7	1	АБК. Душевые	LM Kern уличн.исп.	FR.C25.007A2	2950	145	3656	007A2	0.75	2830	-	-	-	-	-	-	-	-	-	-	-	-	-	-	-	-	-	-	-	-	
В9	1	АБК. Сушилка обуви	LM Kern уличн.исп.	FR.C22.003A4	840	100	1744	003A4	0.37	1390	-	-	-	-	-	-	-	-	-	-	-	-	-	-	-	-	-	-	-	-	
В10	1	АБК. Душевые	LM Kern уличн.исп.	FR.C22.003A4	1980	185	3473	003A4	0.37	2800	-	-	-	-	-	-	-	-	-	-	-	-	-	-	-	-	-	-	-	-	
В13	1	АБК. Электрощитовая	LM Duct	FBP.E19.2E	60	110	2500	мотор колесо	0.06	2500	-	-	-	-	-	-	-	-	-	-	-	-	-	-	-	-	-	-	-	-	
В14	1	АБК. Кладовые	LM Duct	FBP.E22.2E	255	120	2700	мотор колесо	0.09	2700	-	-	-	-	-	-	-	-	-	-	-	-	-	-	-	-	-	-	-	-	
В17	1	АБК. Сан.пропускник	LM Duct	FBP.E19.2E	90	120	2500	мотор колесо	0.06	2500	-	-	-	-	-	-	-	-	-	-	-	-	-	-	-	-	-	-	-	-	
В18	1	АБК. Лаборатория	LM Kern уличн.исп.	FR.C25.007A2	2840	210	3365	007A2	0.75	2830	-	-	-	-	-	-	-	-	-	-	-	-	-	-	-	-	-	-	-	-	
В19	1	АБК. Хранение отходов	LM Duct	FBP.E19.2E	50	100	2500	мотор колесо	0.06	2500	-	-	-	-	-	-	-	-	-	-	-	-	-	-	-	-	-	-	-	-	
В20	1	АБК. Лаборатория	LM Kern уличн.исп.	FBP.E28.2E	920	130	2700	мотор колесо	0.23	2700	-	-	-	-	-	-	-	-	-	-	-	-	-	-	-	-	-	-	-	-	
В21	1	АБК. Столовая	LM Kern уличн.исп.	FR.C28.011A2	4200	150	3717	011A2	1.1	2830	-	-	-	-	-	-	-	-	-	-	-	-	-	-	-	-	-	-	-	-	
В22	1	АБК. Адм.пом. 4го этажа	LM Kern уличн.исп.	FR.C22.003A2	1815	130	3179	003A2	0.37	2800	-	-	-	-	-	-	-	-	-	-	-	-	-	-	-	-	-	-	-	-	
В23	1	АБК. Столовая	LM Kern уличн.исп.	FR.C22.003A4	600	100	1463	003A4	0.37	1390	-	-	-	-	-	-	-	-	-	-	-	-	-	-	-	-	-	-	-	-	
В24	1	АБК. Кладовая отходов	LM Duct	FBP.E22.2E	290	110	2700	мотор колесо	0.09	2700	-	-	-	-	-	-	-	-	-	-	-	-	-	-	-	-	-	-	-	-	
В28	1	АБК. Зонт над плитами	LM Kern уличн.исп.	FR.C31.015A2	5400	250	3405	015A2	1.5	2840	-	-	-	-	-	-	-	-	-	-	-	-	-	-	-	-	-	-	-	-	
ДУ1	1	АБК. Коридоры	крышный	КРОВ61-0080-ДУ400	14810	350	-	-	4	-	-	-	-	-	-	-	-	-	-	-	-	-	-	-	-	-	-	-	-	-	
ДУ2	1	АБК. Коридоры	крышный	КРОВ61-0080-ДУ400	14810	350	-	-	4	-	-	-	-	-	-	-	-	-	-	-	-	-	-	-	-	-	-	-	-	-	
ДУ3	1	АБК. Коридоры	крышный	КРОВ61-0080-ДУ400	14810	350	-	-	4	-	-	-	-	-	-	-	-	-	-	-	-	-	-	-	-	-	-	-	-	-	
ДУ4	1	АБК. Коридоры	крышный	КРОВ61-0080-ДУ400	14810	350	-	-	4	-	-	-	-	-	-	-	-	-	-	-	-	-	-	-	-	-	-	-	-	-	
ПД2	1	Компенсация ДУ	крышный	ВКОП1-056-Н-00300	10370	500	-	-	3	-	-	-	-	-	-	-	-	-	-	-	-	-	-	-	-	-	-	-	-	-	

Создано
Взам. инв. №
Подпись и дата
Инв. № подл.

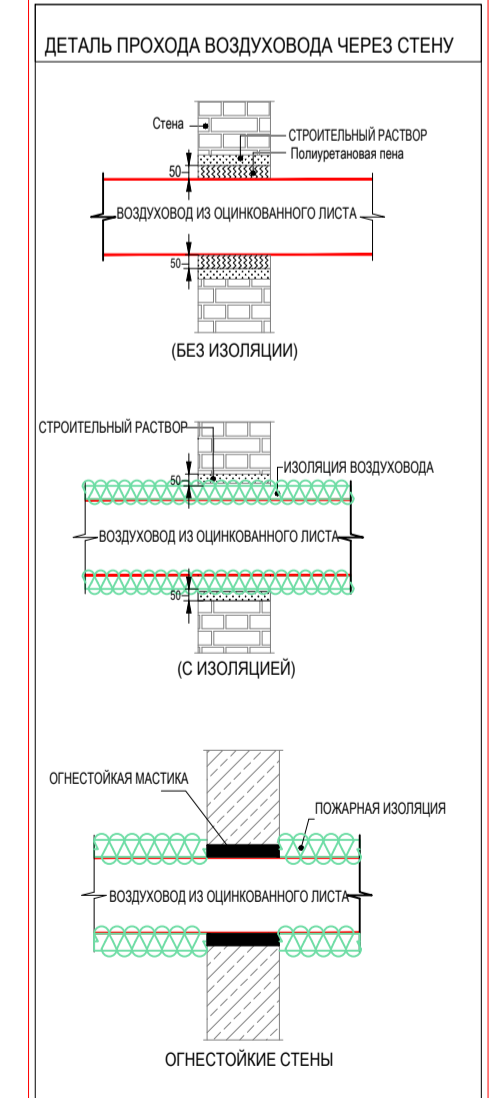
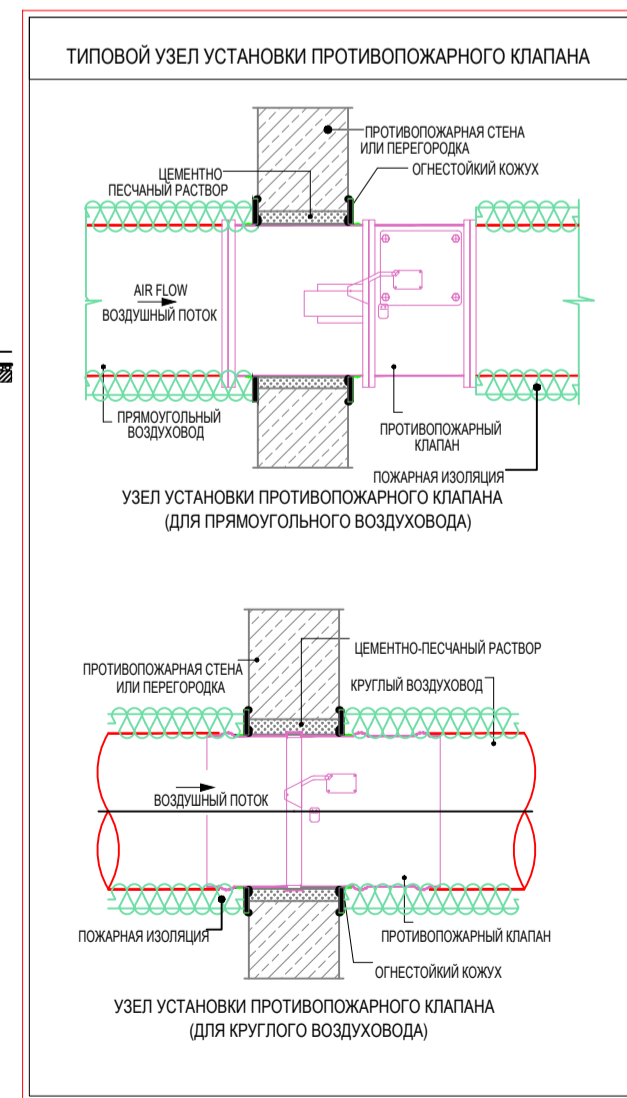
Шуфр: MOS N.17.12007.B.0B1					
ЗАВОД ПО ЧЮЮ И ПЕРЕРАБОТКЕ ИНДЕЙКИ В СОСТАВЕ КОМПЛЕКСА ПО ПРОМЫШЛЕННОМУ ВЫРАЩИВАНИЮ ИНДЕЙКИ ДО 100 000 ТН. В ГОД					
ПО АДРЕСУ: ПЕНЗЕНСКАЯ ОБЛАСТЬ, НИЖНЕЛОМОВСКИЙ РАЙОН, СЕЛО ОБЧАРНОЕ, УЛ. ЛУГОВАЯ, ДОМ 41					
Изм.	Колуч.	Лист	N док.	Подпись	Дата
ГИП	Григорьев				07.2017
Административно-бытовой комплекс и санпропускник				Стадия	Лист
				Р	2
Инженер Быстров				07.2017	
Проверил Пархоменко				07.2017	
Н.Контроль Григорьев				07.2017	
Таблица характеристик вентиляционного оборудования					

План 1 этажа в осях 2/2-4/2; Ф6-Ф9



Наименование помещений санпропускника "грязной" зоны

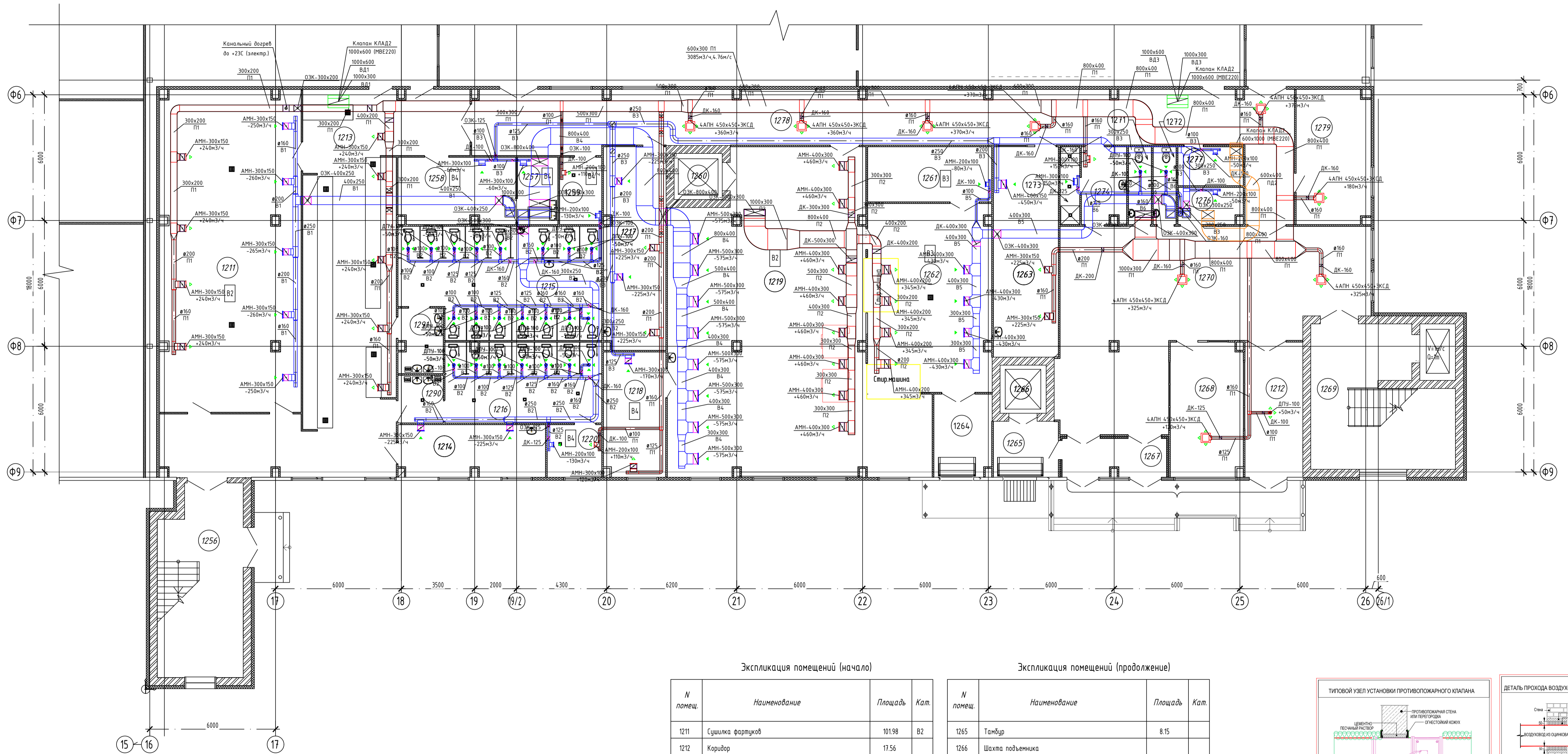
№п/п	НАИМЕНОВАНИЯ ПОМЕЩЕНИЙ	ПЛОЩАДЬ ПОМ. м ²
1151	САНУЗЕЛ	7,11
1184	КОМНАТА ПРИЁМА ПИЩИ (ГРЯЗНАЯ ЗОНА)	26,39
1187	КОРИДОР	43,50
1188	ПРАЧЕЧНАЯ (ГРЯЗНАЯ ЗОНА)	11,34
1189	ТАМБУР	12,66
1190	ПРЕДДУШЕВАЯ	4,95
1191	ГАРДЕРОБНАЯ УЛИЧНОЙ И ДОМАШНЕЙ ОДЕЖДЫ	20,01
1192	КОМНАТА ОТДЫХА	15,56
1193	ГАРДЕРОБНАЯ РАБОЧЕЙ ОДЕЖДЫ	24,34
1194	ВВОД ВОДЫ	12,00
1195	ТАМБУР	9,71
1196	УЧАСТОК РЕМОНТА КЛЕТОК	53,20
1197	СКЛАД ЗАПЧАСТЕЙ	20,27
1198	ТАМБУР	14,58
1199	СЛЕСАРНАЯ МАСТЕРСКАЯ	4,188
1200	ДУШЕВАЯ	9,04
1201	ПОМЕЩЕНИЕ ДЛЯ ГРЯЗНОЙ СПЕЦОДЕЖДЫ	4,96
1202	ПРЕДДУШЕВАЯ	4,95
1252	ЗАРЯДНАЯ	



Согласовано
Изм. №
Колуч.
Лист
№ док.
Подпись
Дата
Инж. № подл.
Взам. инв. №
Подпись и дата

Шуфр: MOS N.17.12007.B.0B1					
ЗАВОД ПО УБОЮ И ПЕРЕРАБОТКЕ ИНДЕЙКИ В СОСТАВЕ КОМПЛЕКСА ПО ПРОМЫШЛЕННОМУ ВЫРАЩИВАНИЮ ИНДЕЙКИ ДО 100 000 ТН. В ГОД ПО АДРЕСУ: ПЕНЗЕНСКАЯ ОБЛАСТЬ, НИЖНЕЛОМОВСКИЙ РАЙОН, СЕЛО ОВЧАРНОЕ, УЛ. ЛУГОВАЯ, ДОМ 41					
Изм.	Колуч.	Лист	№ док.	Подпись	Дата
ГИП	Григорьев				07.2017
Административно-бытовой комплекс и санпропускник			Стадия	Лист	Листов
			Р	3	
Инженер	Быстров	8/8	07.2017	Сан. пропускник. План 1го этажа	
Проверил	Пархоменко		07.2017	Вентиляция	
Н.Контроль	Григорьев		07.2017		

План 1 этажа в осях 16-26; Ф6-Ф9

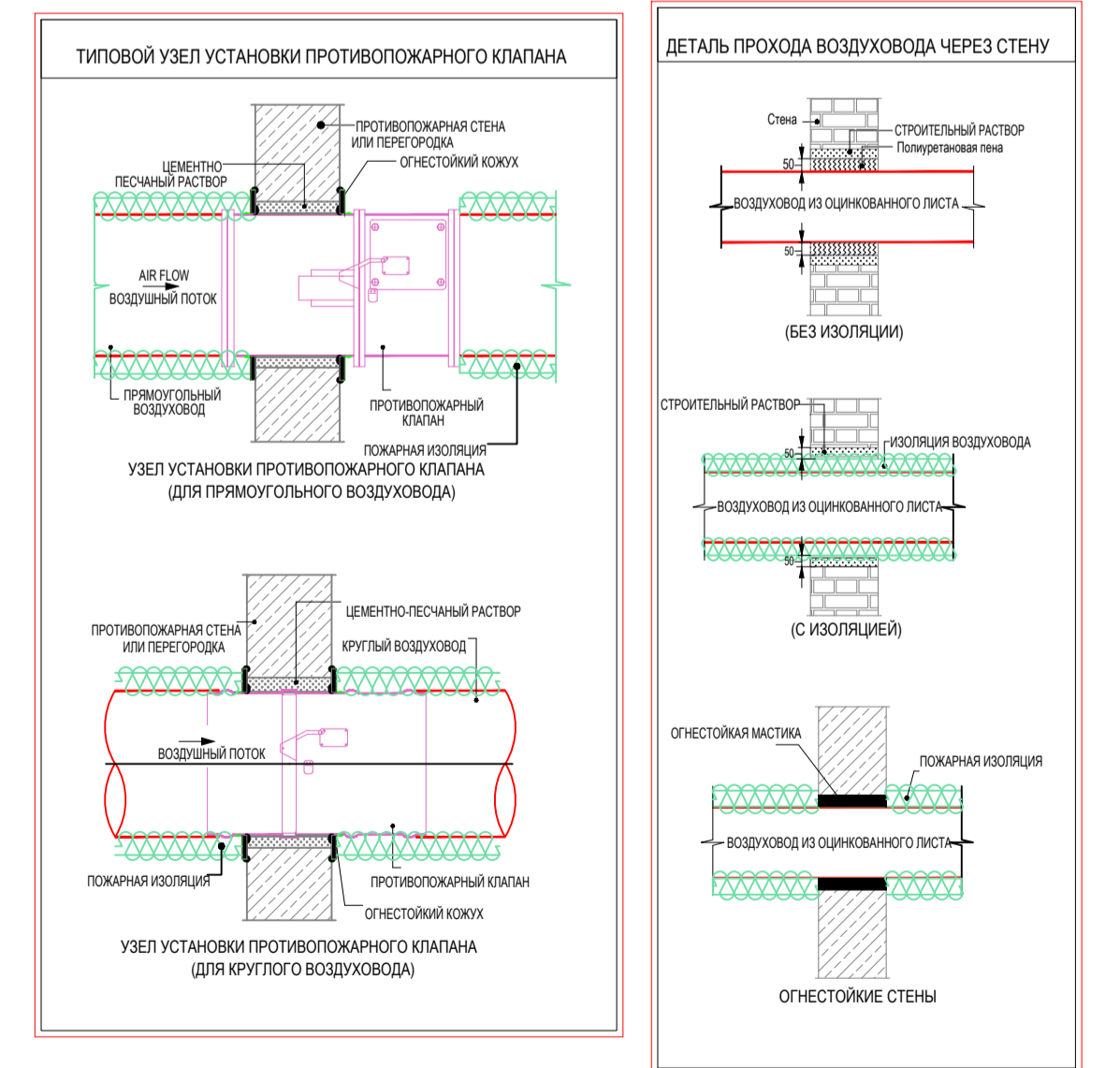


Экспликация помещений (начало)

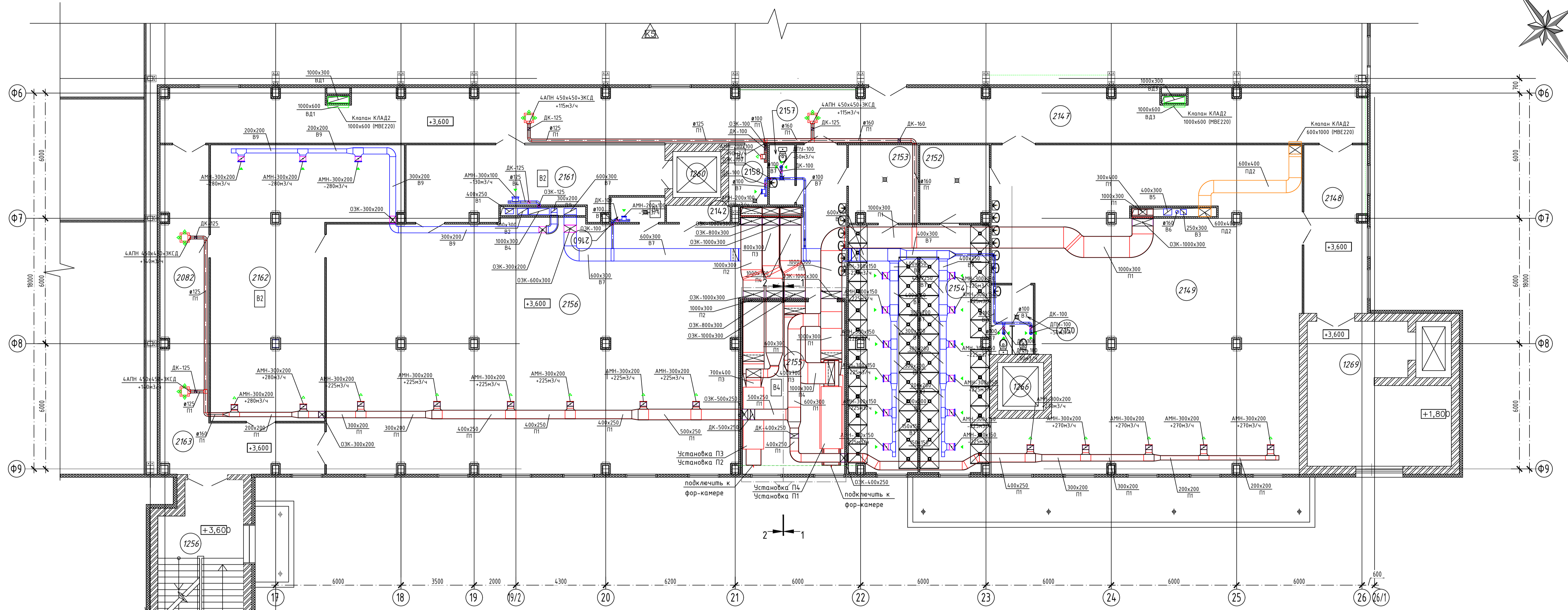
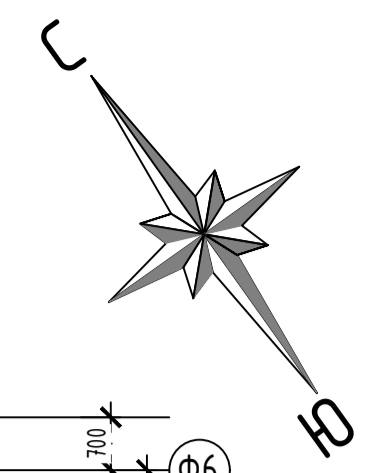
N помещ.	Наименование	Площадь	Кат.
1211	Сушилка фартуков	101.98	B2
1212	Коридор	17.56	
1213	Коридор	112.41	
1214	Комната для курения	16.97	
1215	Санузел	4.8.91	
1216	Санузел	28.25	
1217	Комната обогрева	28.14	
1218	Ремонт спецоборуд.	17.37	B4
1219	Прачечная (чистая зона)	150.98	B2
1220	Помещение уборочного инвентаря	6.42	
1256	Лестничной холл	35.29	
1257	Помещение для заготовки ножей	17.37	B4
1258	Помещение для хранения ножей	6.05	B4
1259	Склад уборочного инвентаря	6.30	B4
1260	Шахта подъемника		
1261	Склад средств для стирки	15.31	B4
1262	Прачечная (грязная зона)	52.46	B3
1263	Комната обогрева	30.73	
1264	Тамбур	10.63	

Экспликация помещений (продолжение)

N помещ.	Наименование	Площадь	Кат.
1265	Тамбур	8.15	
1266	Шахта подъемника		
1267	Тамбур	9.22	
1268	Охрана	21.82	
1269	Лестничной холл	40.25	
1270	Вестибюль	100.57	
1271	Санузел	3.94	
1272	Санузел	3.94	
1273	Душевая	3.35	
1274	Гардероб (гостевой)	7.61	
1276	Комната для дозора	5.20	
1277	Подсобное помещение	5.65	
1278	Коридор	113.71	
1279	Медкабинет	22.42	
1290	Тамбур с/у	4.78	
1291	Тамбур с/у	6.35	



					Шифр: MOS N.17.12007.B.0B1				
					ЗАВОД ПО ЧУБО И ПЕРЕРАБОТКЕ ИНДЕЙКИ В СОСТАВЕ КОМПЛЕКСА ПО ПРОМЫШЛЕННОМУ ВЫРАЩИВАНИЮ ИНДЕЙКИ ДО 100 000 ТН В ГОД. ПО АДРЕСУ: ПЕНЗЕНСКАЯ ОБЛАСТЬ, НИЖНЕГОЛОВСКИЙ РАЙОН, СЕЛО ОВЧАРНОЕ, УЛ. ЛУГОВАЯ, ДОМ 41				
Изм.	Колч.	Лист	№ док.	Подпись	Дата	Административно-бытовой комплекс и санпропускник	Страница	Лист	Листов
				Григорьев	07.2017		р	5	
Инженер	Бистров				07.2017	АБК. Вентиляция. План 1 этажа в осях 16-26; Ф6-Ф9			
Проверил	Пархоменко				07.2017				
Н.Контроль	Григорьев				07.2017				

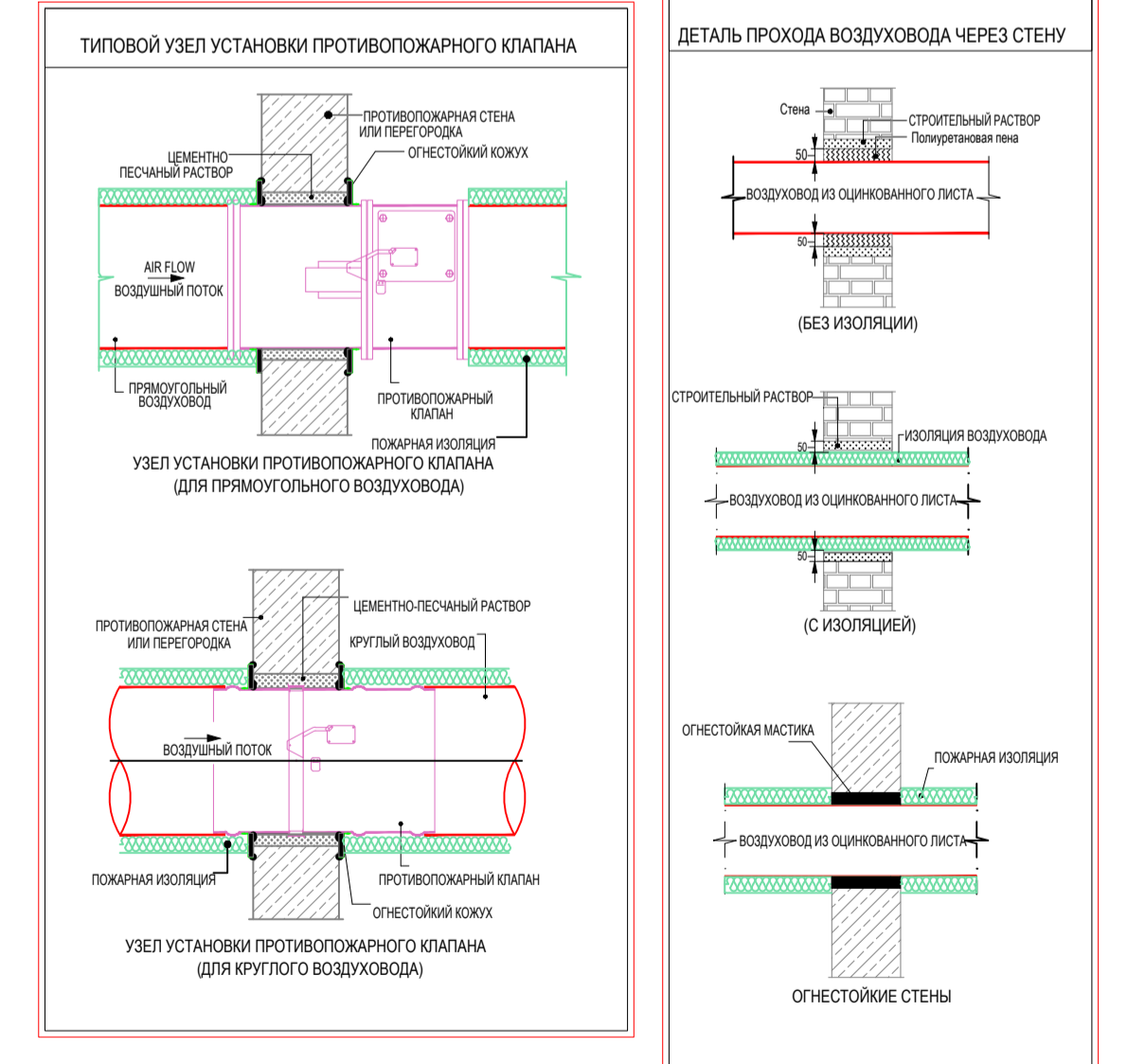
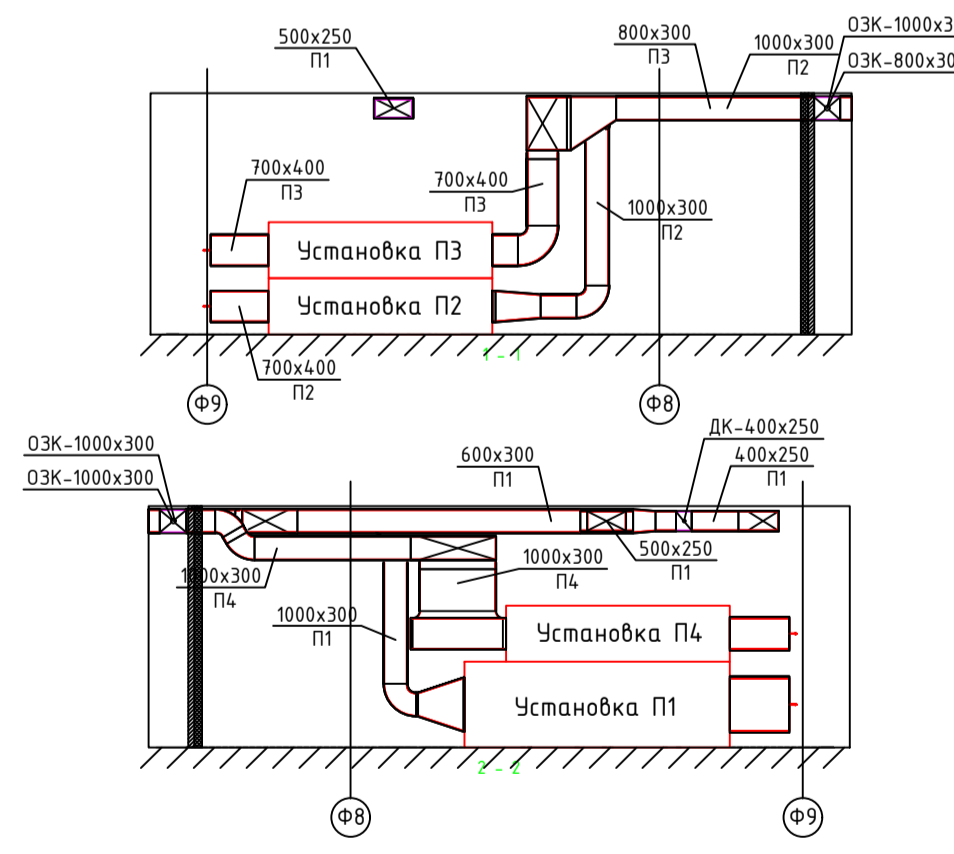


Экспликация помещений

N помещ.	Наименование	Площадь	Кат.
2082	Коридор	30.02	
2147	Коридор	14.7.40	
2148	Тамбур	24.01	
2149	Гардероб женский уличной одежды (чистая зона)	212.71	
2150	Санузел	6.58	
2152	Преддушевая	12.10	
2153	Преддушевая	12.03	
2154	Душевая	77.82	
2155	Венткамера	42.19	В4
2156	Гардероб женский рабочей одежды (чистая зона)	262.85	
2157	Комната ЛГЖ	3.39	
2158	Склад уборочного инвентаря	5.22	В4

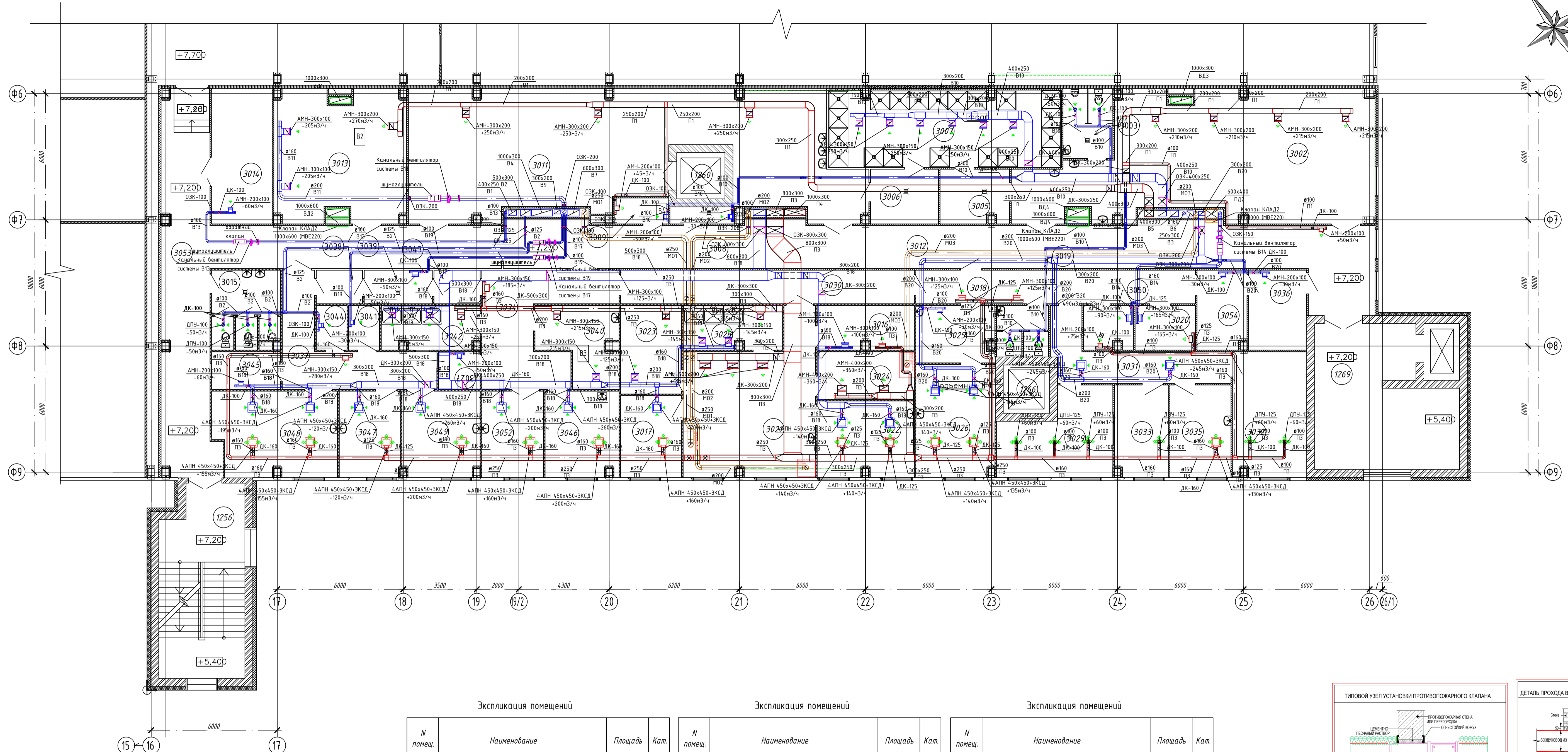
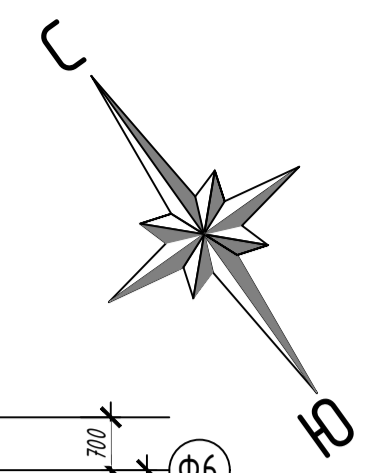
Экспликация помещений

N помещ.	Наименование	Площадь	Кат.
2159	Свободный номер	-	
2160	Склад уборочного инвентаря	3.01	В4
2161	Склад чистой спецодежды	38.12	В2
2162	Сушилка обуви	85.71	В2
2163	Коридор	18.59	
2142	Подсобное помещение	2.36	
1256	Лестничнй холл	35.29	
1269	Лестничнй холл	40.25	
1260	Шахта подъемника		
1266	Шахта подъемника		



Создано
 Проверено
 Подпись и дата
 Инв. № пазл.

Изд.				Колуч.				Лист				N док.				Подпись				Дата											
				Григорьев								07.2017																			
Инженер												Быстров				07.2017				Шифр: MOS N.17.12007.B.0B1											
Проверил												Пархоменко				07.2017				ЗАВОД ПО ЧЕБОИ ПЕРЕРАБОТКЕ ИНДЕЙКИ В СОСТАВЕ КОМПЛЕКСА ПО ПРОМЫШЛЕННОМУ ВЫРАЩИВАНИЮ ИНДЕЙКИ ДО 100 000 ТН В ГОД ПО АДРЕСУ: ПЕНЗЕНСКАЯ ОБЛАСТЬ, НИЖНЕЛОМОВСКИЙ РАЙОН, СЕЛО ОВЧАРНОЕ, УЛ. ЛУГОВАЯ, ДОМ 41											
Н.Контроль												Григорьев				07.2017				Административно-бытовой комплекс и санпропускник											
																				Стандия				Лист				Листов			
																				Р				6							
																				АБК. Вентиляция.				План 2 этажа в осях 16-26; Ф6-Ф9							



Экспликация помещений

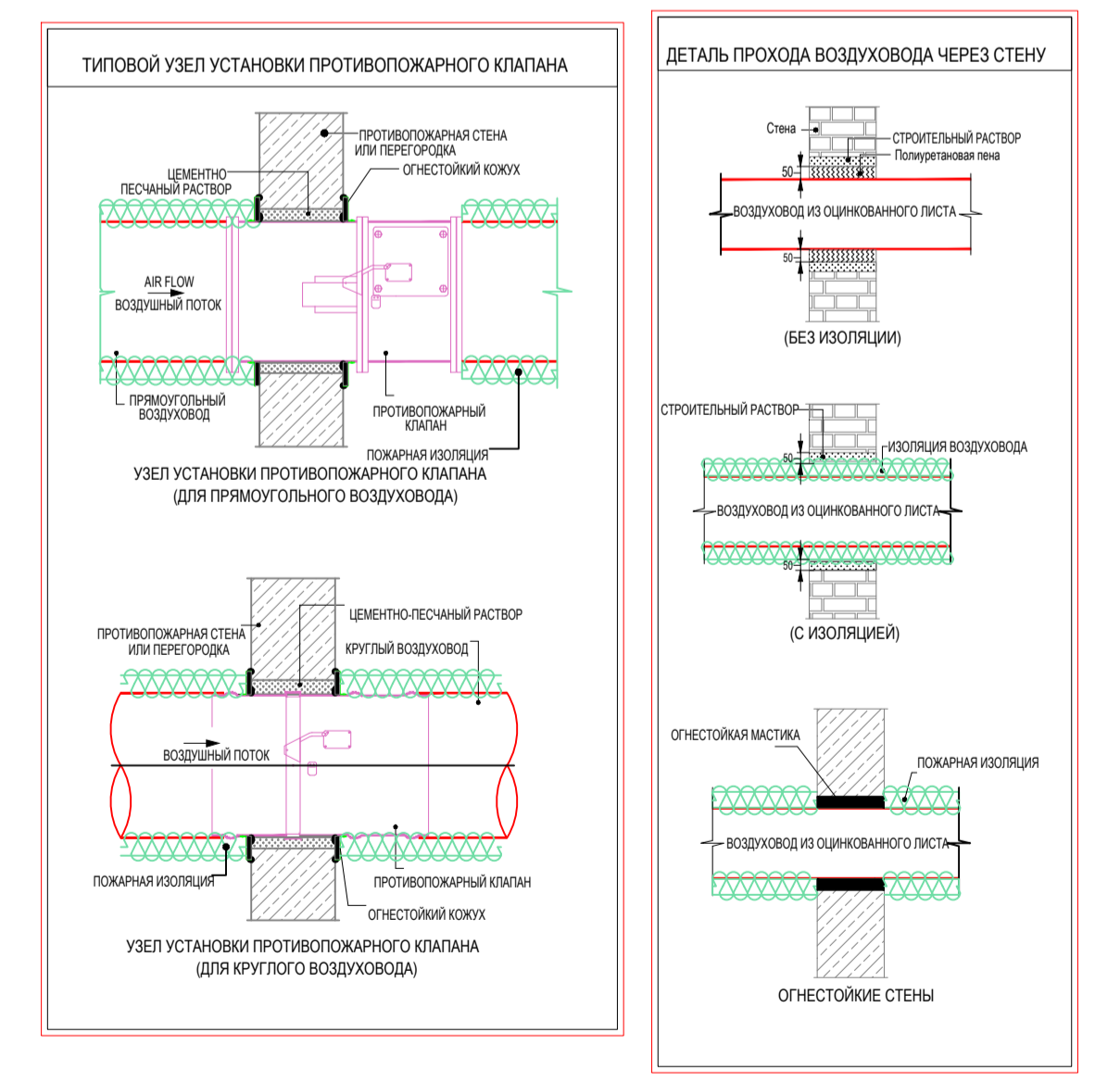
Экспликация помещений

Экспликация помещений

N помещ.	Наименование	Площадь	Кат.
3001		13,56	
3002	Гардероб мужской (чистая зона) уличной одежды	89,45	
3003	Санузел	1,9	
3004	Санузел	1,9	
3005	Преддверная	8,44	
3006	Преддверная	8,42	
3007	Душевая	38,78	
3008	Склад уборочного инвентаря	3,18	
3009	Подсобное помещение	2,30	В4
3010	Свободный номер	-	
3011	Гардероб мужской (чистая зона) рабочей одежды	113,52	
3012	Коридор	50,49	
3013	Сцучилка обуви	37,86	В2
3014	Щитовая	17,22	В4
3015	Санузел	11,78	
3016	Азотная	9,61	Д
3017	Физическая	11,24	Д
3018	Коридор	21,28	
3019	Санузел	5,72	
3020	Кладовая реактивов	6,08	В4
3021	Химическая	40,79	В4

N помещ.	Наименование	Площадь	Кат.
3022	Препараторская	16,62	В4
3023	Весовая	12,17	Д
3024	Эфирная	10,44	В4
3025	Подготовка образцов	10,08	Д
3026	Органолептическая	20,02	Д
3027	Камер хранения	3,54	-
3028	Моечная посуды	10,01	-
3029	Кабинет для работы с документацией	20,35	
3030	Коридор	22,35	
3031	Коридор	16,12	
3032	Кабинет ОПВК	20,86	
3033	Кабинет зав. лабораторией	11,08	
3034	Тамбур	23,62	
3035	Комната приема пищи	12,80	
3036	Гардероб уличной одежды	10,49	
3037	Коридор	19,15	
3038	Тамбур	3,52	
3039	Санпропускник	5,18	
3040	Препараторская	12,41	В3
3041	Временное хранение отходов	3,10	В4
3042	Моечная посуды	9,64	

N помещ.	Наименование	Площадь	Кат.
3043	Тамбур	3,52	
3044	Хранение инвентаря	3,10	В4
3045	Прием проб	5,87	В4
3046	Средоварочная	14,28	Д
3047	Термостатная	11,91	Д
3048	Микробиологическая с боксом	21,90	Д
3049	Автоклавная	15,01	Д
3050	Склад уборочного инвентаря	4,84	В4
3051	Тамбур	3,80	
3052	Автоклавная	12,04	Д
3053	Коридор	54,35	
3054	Разделка (чистая)	8,88	
1256	Лестничный холл	35,29	
1269	Лестничный холл	40,25	
1260	Шахта подъемника		
1266	Шахта подъемника		



Создано
 Проверено
 Испытано
 Виз. шиф. №
 Подпись и дата
 Имя, № паз.

Шифр: MOS N.17.12007.В.0В1

ЗАВОД ПО УБОИ И ПЕРЕРАБОТКЕ ИНДЕЙКИ В СОСТАВЕ КОМПЛЕКСА ПО ПРОМЫШЛЕННОМУ ВЫРАЩИВАНИЮ ИНДЕЙКИ ДО 100 000 ТН В ГОД ПО АДРЕСУ: ПЕНЗЕНСКАЯ ОБЛАСТЬ, НИЖНЕЛОМОВСКИЙ РАЙОН, СЕЛО ОВЧАРНОЕ, УЛ. ЛУГОВАЯ, Д. 41

Административно-бытовой комплекс и санпропускник

АБК. Вентиляция.
 План 3 этажа в осях 16-26; Ф6-Ф9

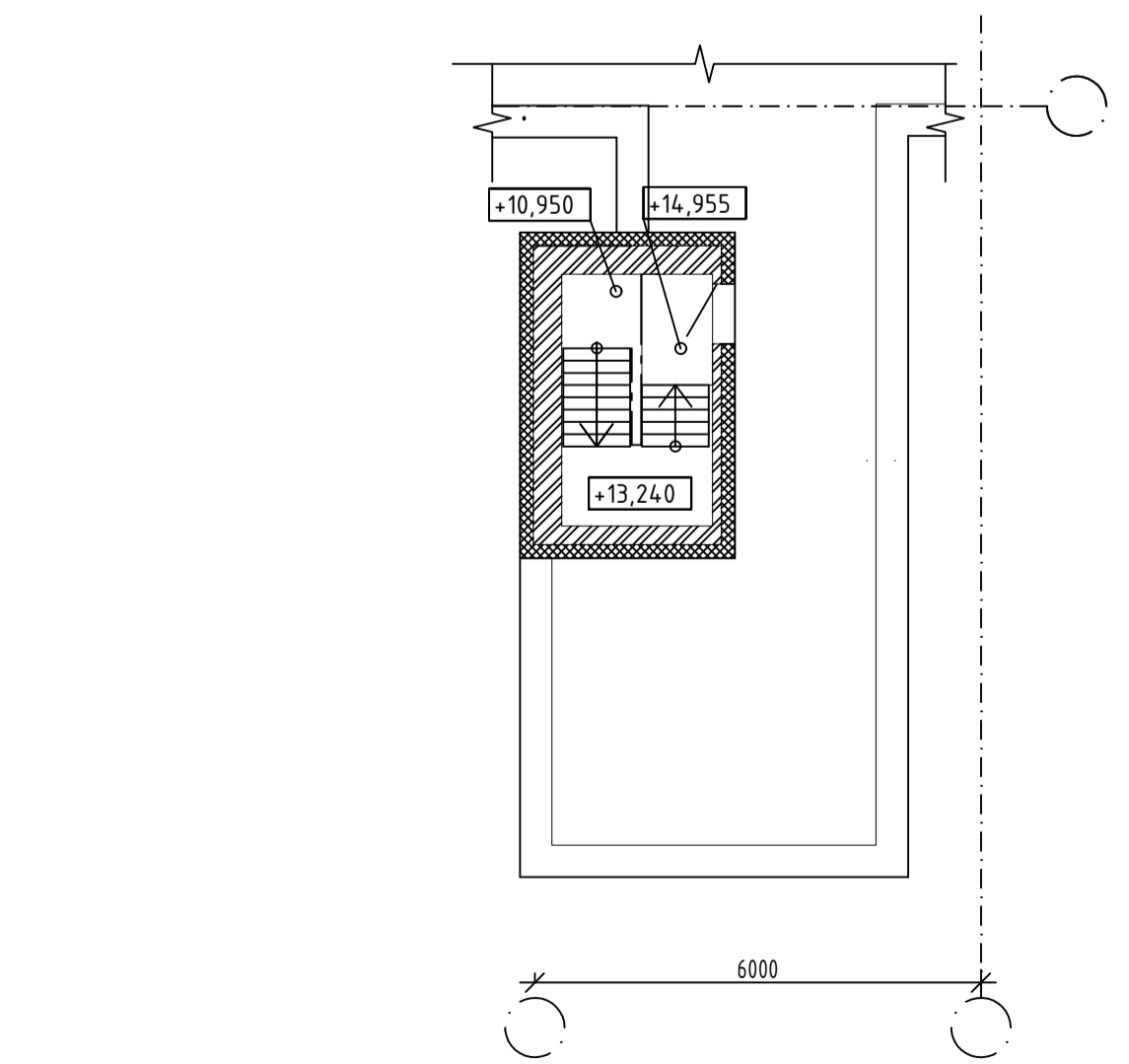
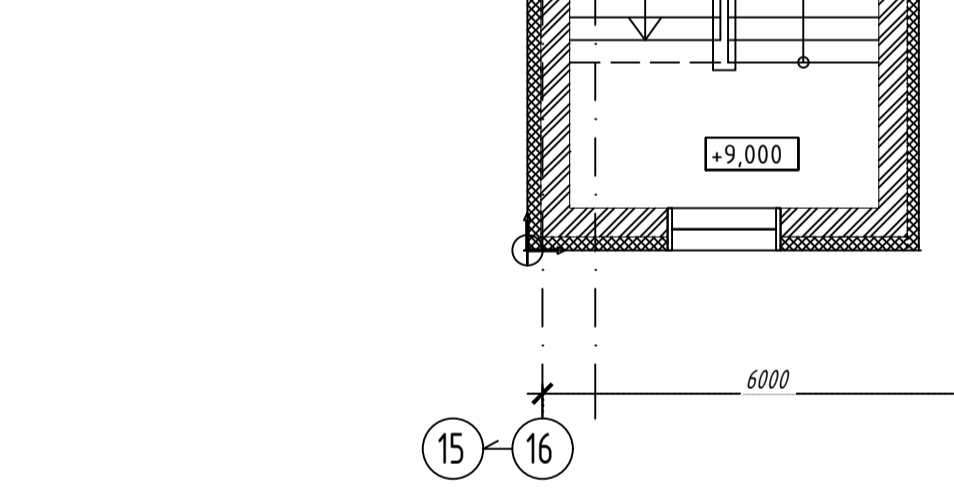
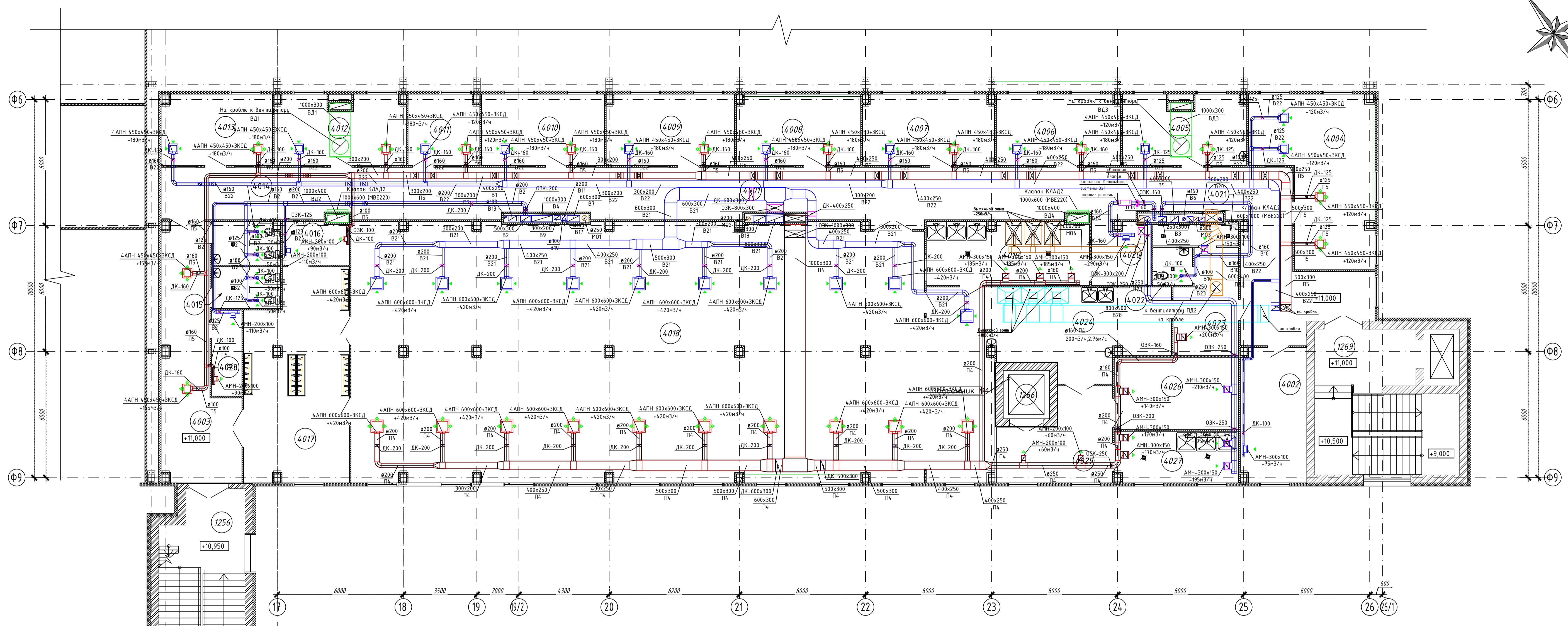
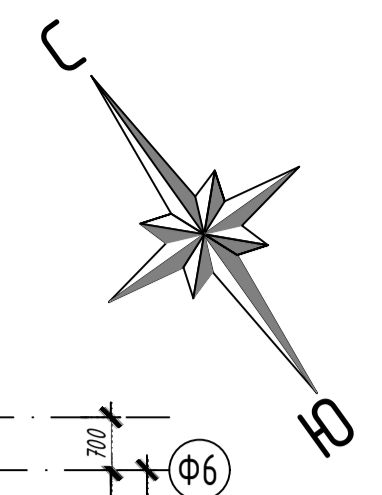
Изм. Колуч. Лист. N док. Подпись Дата
 ГИП Григорьев 07.2017

Инженер Быстров 07.2017
 Проверил Пархоменко 07.2017
 Н.Контроль Григорьев 07.2017

Страница Лист Листов
 Р 7

united elements

Формат А1

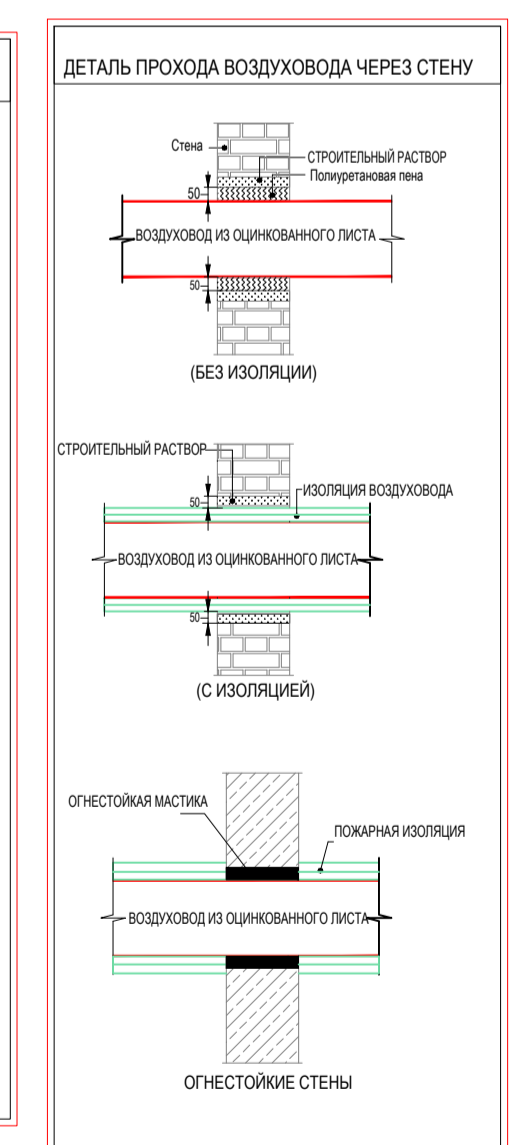
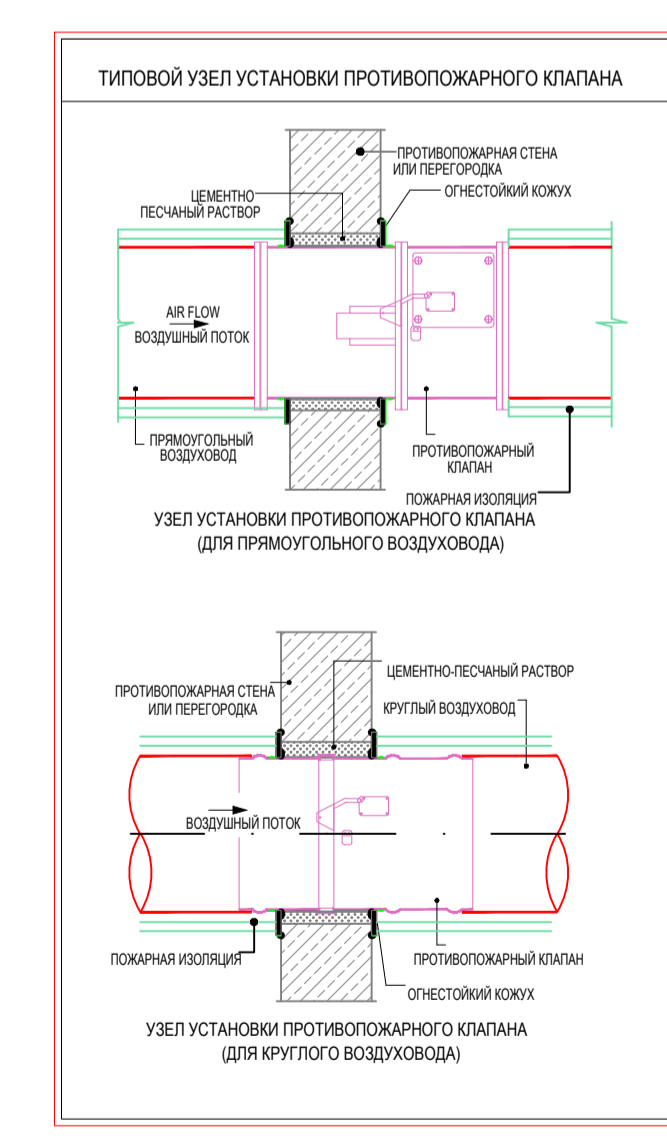


Экспликация помещений

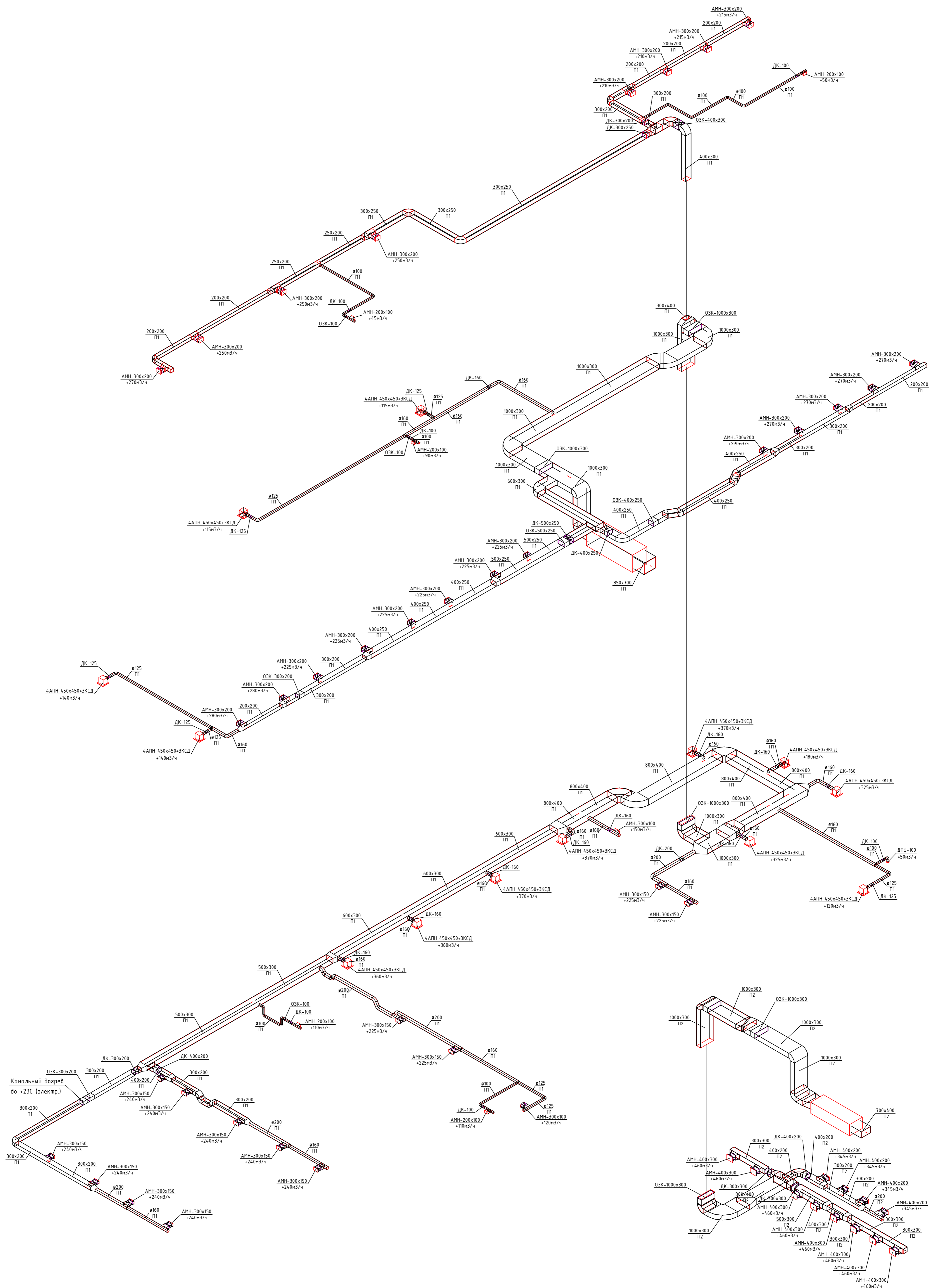
N помещ.	Наименование	Площадь	Кат.
4001	Коридор	154,1	
4002	Гардероб уличной одежды	19,70	
4003	Тамбур	34,47	
4004	Офис	39,03	
4005	Офис	18,83	
4006	Офис	19,93	
4007	Офис	21,00	
4008	Офис	19,93	
4009	Офис	20,61	
4010	Офис	19,88	
4011	Офис	11,43	
4012	Офис	19,98	
4013	Офис	17,78	
4014	Санузел	6,48	
4015	Санузел	6,35	
4016	Кладовая уборочного инвентаря	6,31	В4
4017	Тамбур	47,33	
4018	Обеденный зал	333,68	

Экспликация помещений

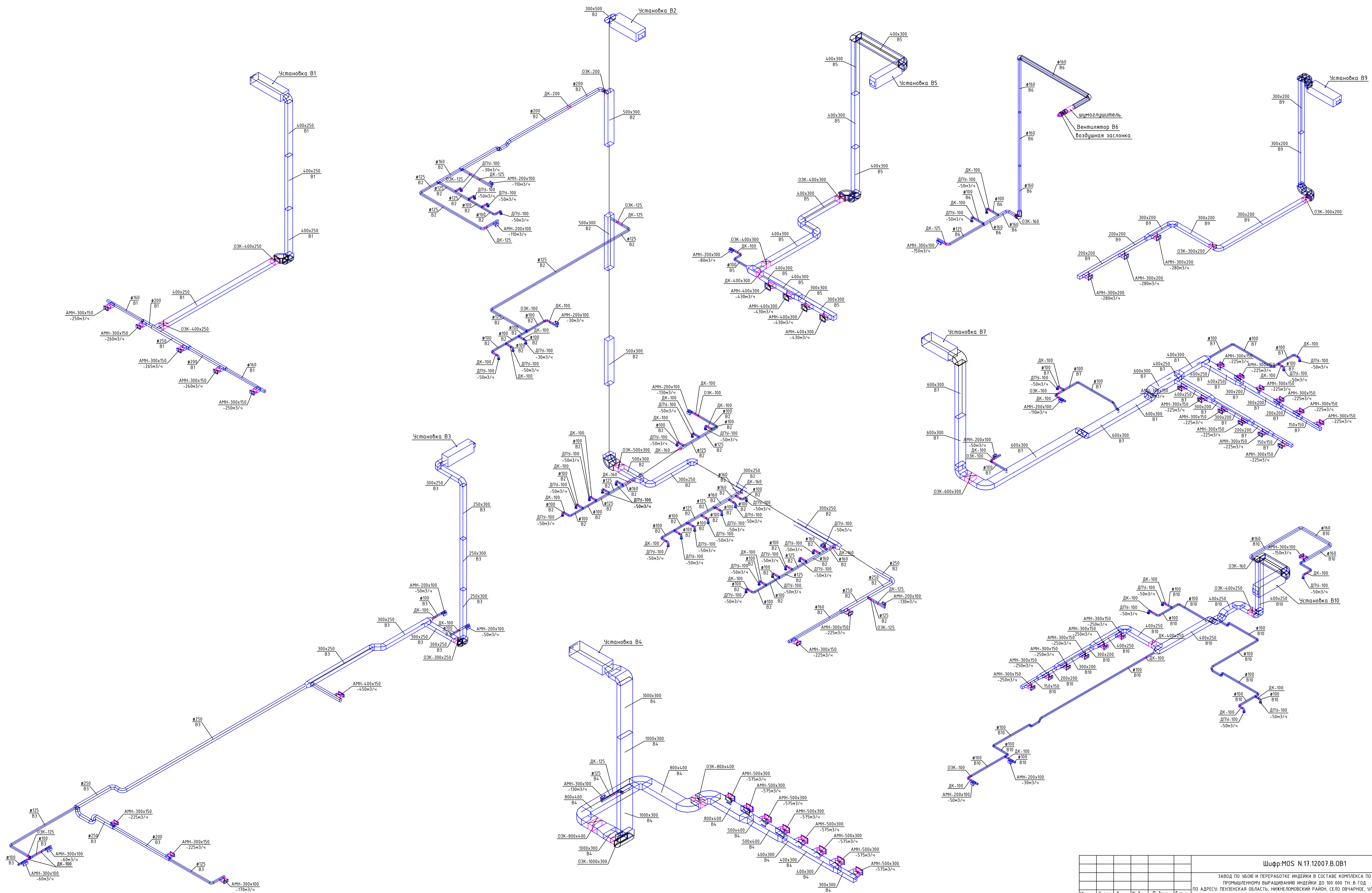
N помещ.	Наименование	Площадь	Кат.
4019	Моечная посуды	22,92	
4020	Камера хранения отходов	8,15	
4021	Душевая	4,10	
4022	Санузел	3,27	
4023	Гардероб	13,93	
4024	Раздача пищи	61,06	
4026	Камеры хранения	20,08	В4
4027	Моечная посуды для доставки пищи	14,30	
4028	Кладовая уборочного инвентаря	5,75	В4
4029	Коридор	19,58	
4030	Тамбур	23,62	
1256	Лестничные холлы	35,29	
1269	Лестничные холлы	40,25	
1266	Шахта подъемника		



Изм.					Шифр: MOS N.17.12007.В.0В1				
Изм.	Колуч.	Лист	N док.	Подпись	Дата	ЗАВОД ПО ЧУБИ И ПЕРЕРАБОТКЕ ИНДЕЙКИ В СОСТАВЕ КОМПЛЕКСА ПО ПРОМЫШЛЕННОМУ ВЫРАЩИВАНИЮ ИНДЕЙКИ ДО 100 000 ТН В ГОД. ПО АДРЕСУ: ПЕНЗЕНСКАЯ ОБЛАСТЬ, НИЖНЕЛЮБОВСКИЙ РАЙОН, СЕЛО ОВЧАРНОЕ, УЛ. ЛУГОВАЯ, ДОМ 41			
ГИП	Григорьев				07.2017	Административно-бытовой комплекс и санпропускник			
						Страница	Лист	Листов	
						Р	8		
						АБК. Вентиляция. План 4 этажа в осях 16-26; Ф6-Ф9			
Инженер	Бистров				07.2017				
Проверил	Пархоменко				07.2017				
Н.Контроль	Григорьев				07.2017				

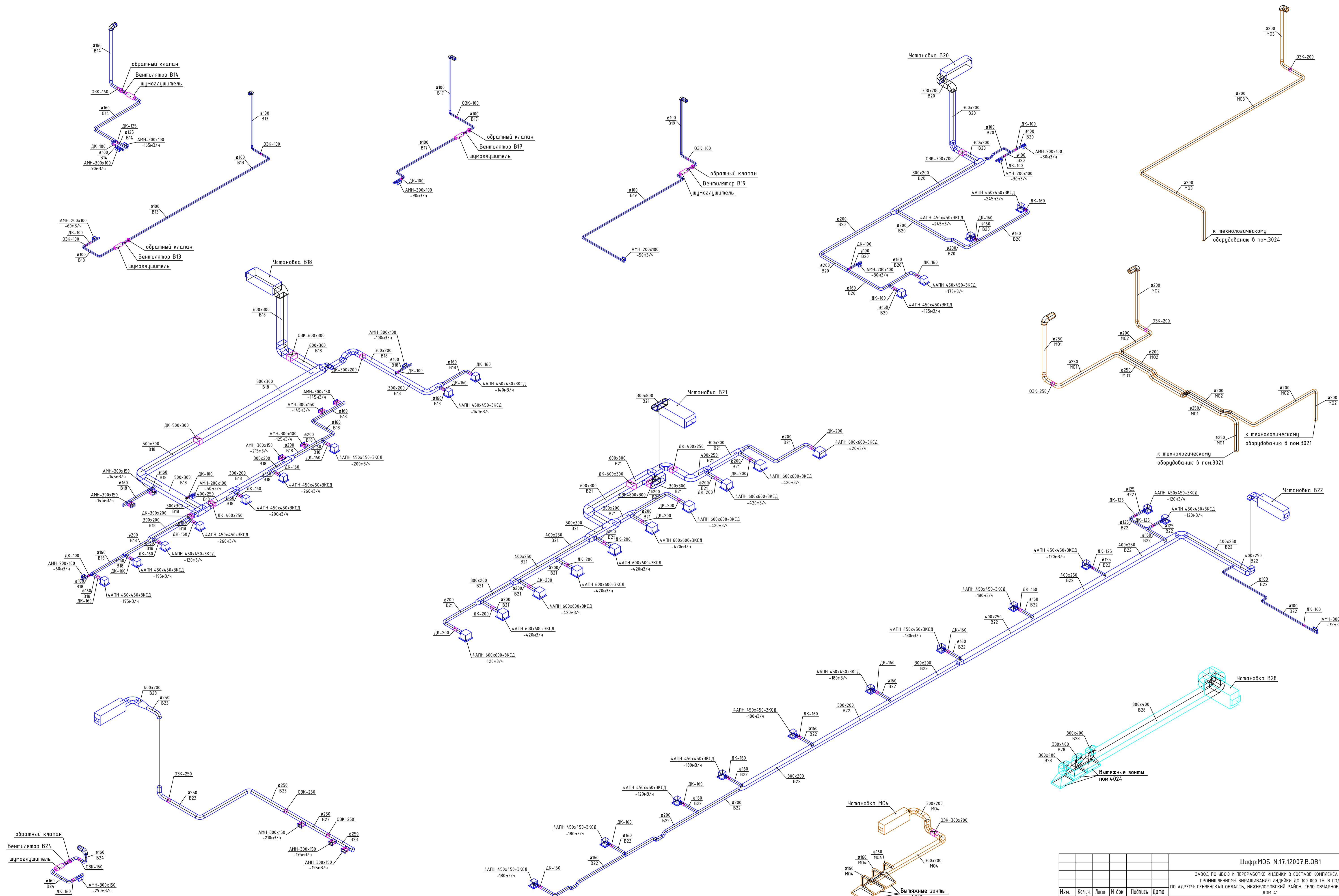


					Шифр: MOS N.17.12007.B.0B1				
					ЗАВОД ПО ЧЕБОИ И ПЕРЕРАБОТКЕ ИНДИЕКИ В СОСТАВЕ КОМПЛЕКСА ПО ПРОМЫШЛЕННОМУ ВЫРАБАТКЕ ИНДИЕКИ ДО 100 000 ТН В ГОД				
					ПО АДРЕСУ: ПЕНЗЕНСКАЯ ОБЛАСТЬ, НИЖНЕЛОМОВСКИЙ РАЙОН, СЕЛО ОВЧАРНОЕ, УЛ. ЛУГОВАЯ, Д. 41				
Изм.	Колуч.	Лист	№ док.	Подпись	Дата	Административно-бытовой комплекс и санпроектник	Стадия	Лист	Листов
				Григорьев	07.2017		Р	11	
Инженер	Быстров				07.2017	Аксонометрические схемы Системы П1 и П2			
Проверил	Пархоменко				07.2017				
Н.Контроль	Григорьев				07.2017				



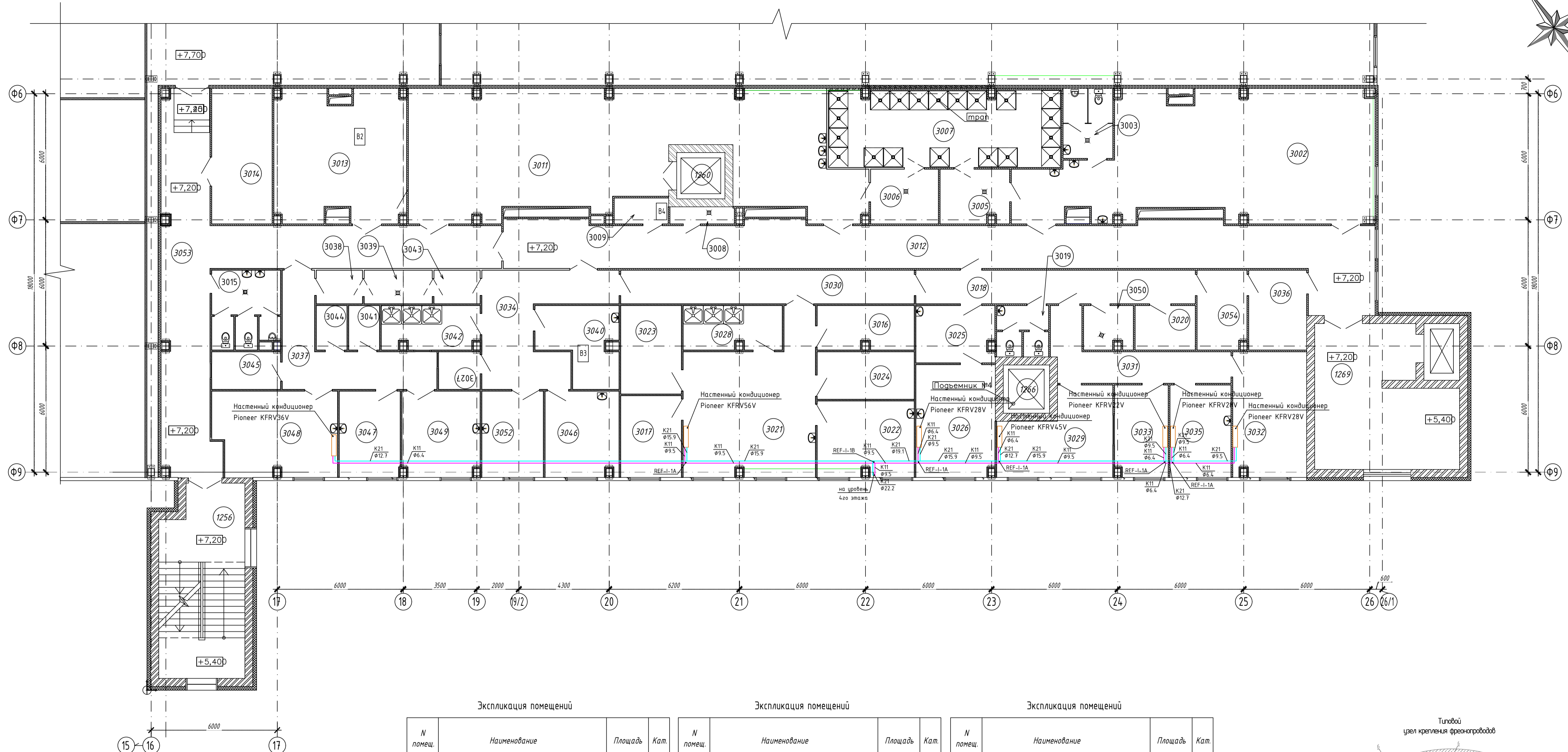
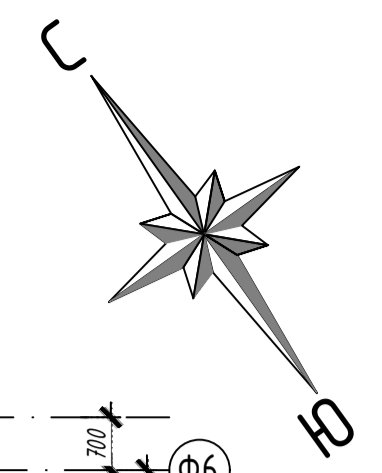
Создано	
Проверено	
Имя, № табл.	
Получено и дата	
Взак. инв. №	

Шифр: М05 N.17.12007.В.01							
ЗАВОД ПО ЧЕКИ И ПЕРЕРАБОТКЕ ИНДЕЙКИ В СОСТАВЕ КОМПЛЕКСА ПО ПРОМЫШЛЕННОМУ ВЫРАЩИВАНИЮ ИНДЕЙКИ ДО 100 000 ТН В ГОД ПО АДРЕСУ: ПЕНЗЕНСКАЯ ОБЛАСТЬ, НИЖНЕГОЛОВСКИЙ РАЙОН, СЕЛО ОВЧАРНОЕ, УЛ. ЛУГОВАЯ, ДОМ 41							
Изм.	Колуч.	Лист	№ док.	Подпись	Дата		
				Григорьев	07.2017		
Административно-бытовой комплекс и санпропускник					Страница	Лист	Листов
					Р	13	
Инженер Быстров					07.2017		
Проверил Пархоменко					07.2017		
Н.Контроль Григорьев					07.2017		
Аксонометрические схемы Системы В1,В2,В3,В4, В5,В6,В7,В9,В10							
Формат А1							



Создано	
Взак. инв. №	
Получен и дата	
Инв. № подл.	

Шифр: MOS N.17.12007.B.0B1							
ЗАВОД ПО ЧЕКИ И ПЕРЕРАБОТКЕ ИНДЕЙКИ В СОСТАВЕ КОМПЛЕКСА ПО ПРОМЫШЛЕННОМУ ВЫРАЩИВАНИЮ ИНДЕЙКИ ДО 100 000 ТН В ГОД ПО АДРЕСУ: ПЕНЗЕНСКАЯ ОБЛАСТЬ, НИЖНЕГОЛОВСКИЙ РАЙОН, СЕЛО ОВЧАРНОЕ, УЛ. ЛУГОВАЯ, ДОМ 41							
Изм.	Колуч.	Лист	№ док.	Подпись	Дата		
		Григорьев			07.2017		
Административно-бытовой комплекс и санпроектник					Стандия	Лист	Листов
					P	14	
Инженер Бистров					07.2017	Аксонометрические схемы	
Проверил Пархоменко					07.2017	Системы В13, В14, В17-В24, В28, МО	
Н.Контроль Григорьев					07.2017		



Экспликация помещений

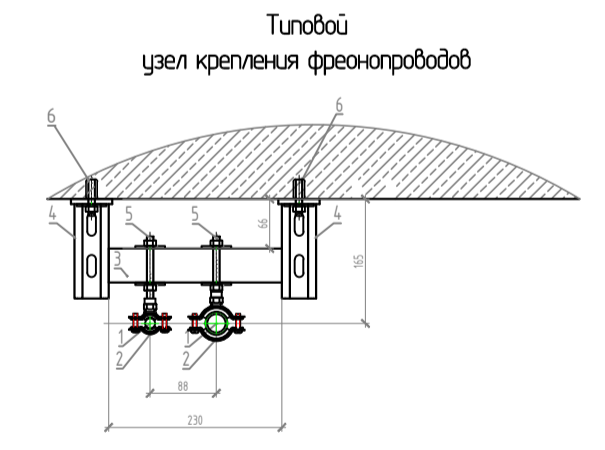
N помещ.	Наименование	Площадь	Кат.
3001		13,56	
3002	Гардероб мужской (чистая зона) уличной одежды	89,45	
3003	Санузел	1,9	
3004	Санузел	1,9	
3005	Преддушевая	8,44	
3006	Преддушевая	8,42	
3007	Душевая	38,78	
3008	Склад уборочного инвентаря	3,18	
3009	Подсобное помещение	2,30	В4
3010	Свободный номер	-	
3011	Гардероб мужской (чистая зона) рабочей одежды	113,52	
3012	Коридор	50,49	
3013	Щушлка обуви	37,86	В2
3014	Щитовая	17,22	В4
3015	Санузел	11,78	
3016	Азотная	9,61	Д
3017	Физическая	11,24	Д
3018	Коридор	21,28	
3019	Санузел	5,72	
3020	Кладовая реактивов	6,08	В4
3021	Химическая	40,79	В4

Экспликация помещений

N помещ.	Наименование	Площадь	Кат.
3022	Препараторская	16,62	В4
3023	Весовая	12,17	Д
3024	Эфирная	10,44	В4
3025	Подготовка образцов	10,08	Д
3026	Органолептическая	20,02	Д
3027	Камер хранения	3,54	-
3028	Моющая посуда	10,01	-
3029	Кабинет для работы с документацией	20,35	
3030	Коридор	22,35	
3031	Коридор	16,12	
3032	Кабинет ОПВК	20,86	
3033	Кабинет зав. лабораторией	11,08	
3034	Тамбур	23,62	
3035	Комната приема пищи	12,80	
3036	Гардероб уличной одежды	10,49	
3037	Коридор	19,15	
3038	Тамбур	3,52	
3039	Санпропускник	5,18	
3040	Препараторская	12,41	В3
3041	Временное хранение отходов	3,10	В4
3042	Моющая посуда	9,64	

Экспликация помещений

N помещ.	Наименование	Площадь	Кат.
3043	Тамбур	3,52	
3044	Хранение инвентаря	3,10	В4
3045	Прием проб	5,87	В4
3046	Средоварочная	14,28	Д
3047	Термостатная	11,91	Д
3048	Микробиологическая с боксом	21,90	Д
3049	Автоклавная	15,01	Д
3050	Склад уборочного инвентаря	4,84	В4
3051	Тамбур	3,80	
3052	Автоклавная	12,04	Д
3053	Коридор	54,35	
3054	Раздевалка (чистая)	8,88	
1256	Лестничной холл	35,29	
1269	Лестничной холл	40,25	
1260	Шахта подъемника		
1266	Шахта подъемника		



№	Назначение
1	Груба медная
2	Колпач с резиновым уплотнителем для проб под М8
3	Сборный профиль ВРМ, толщ. 2,5 мм
4	Кронштейн алюминиевый КАС, 4х4х1
5	Шпилька М8
6	Винтер-болт М10

Создано
 Проверено
 Взам. инв. №
 Подпись и дата
 Инв. № подл.

Шифр: MOS N.17.12007.В.0В1

ЗАВОД ПО УБОИ И ПЕРЕРАБОТКЕ ИНДЕЙКИ В СОСТАВЕ КОМПЛЕКСА ПО ПРОМЫШЛЕННОМУ ВЫРАЩИВАНИЮ ИНДЕЙКИ ДО 100 000 ТН В ГОД. ПО АДРЕСУ: ПЕНЗЕНСКАЯ ОБЛАСТЬ, НИЖНЕГОЛОВСКИЙ РАЙОН, СЕЛО ОВЧАРНОЕ, УЛ. ЛУГОВАЯ, Д. 41

Изм.	Колуч.	Лист	№ док.	Подпись	Дата
		Григорьев			07.2017

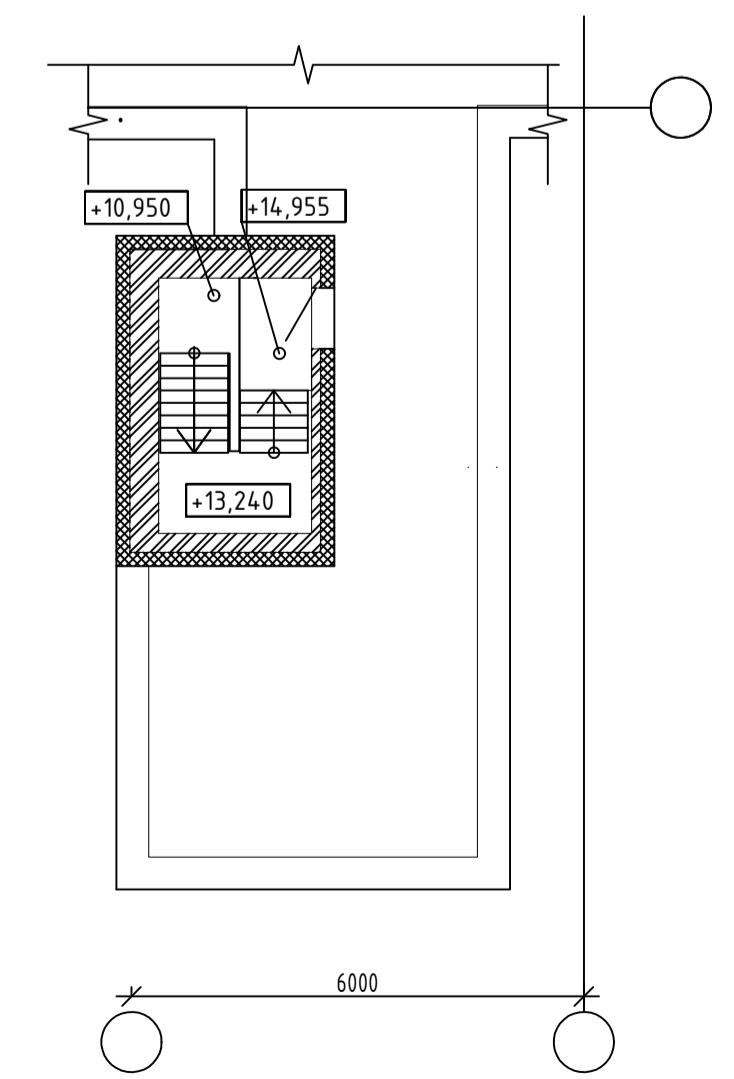
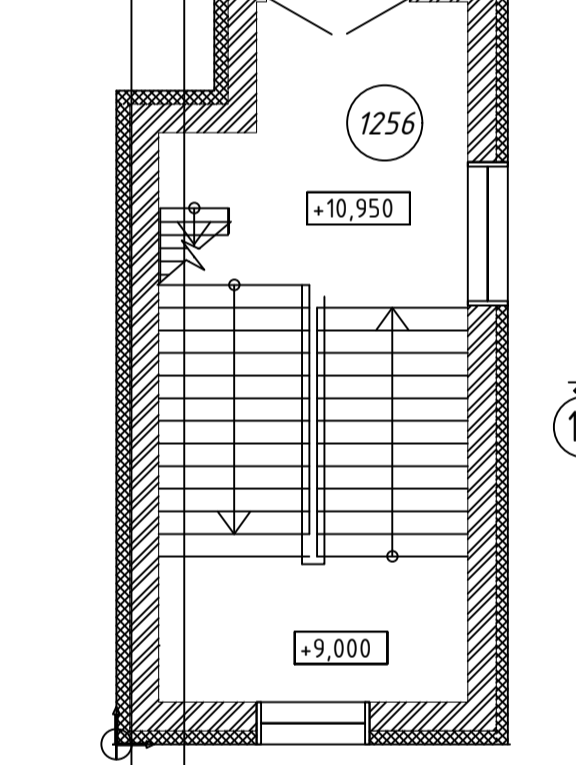
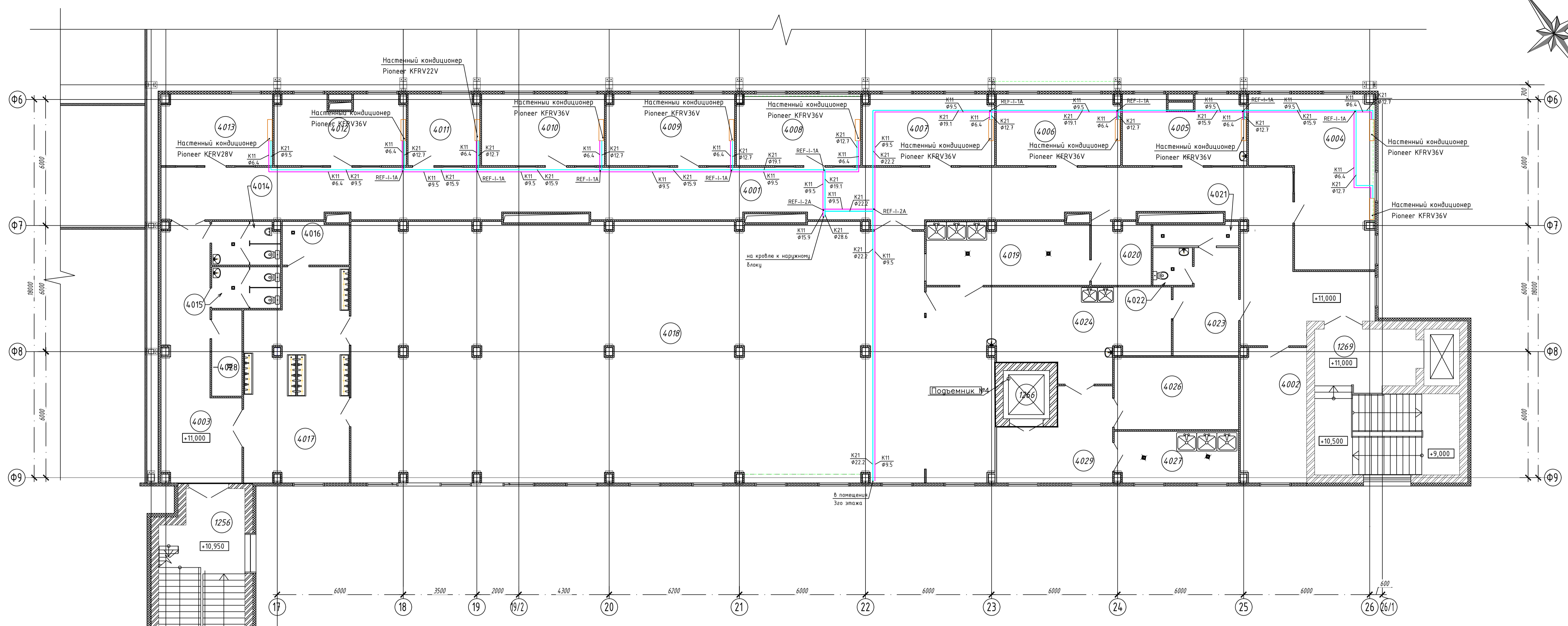
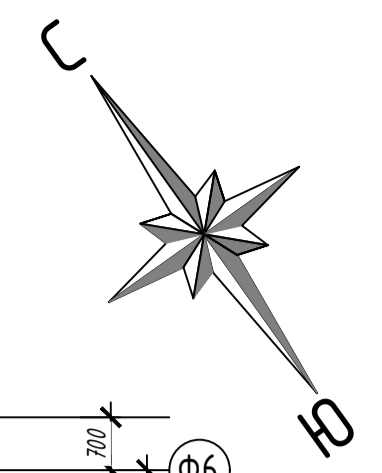
Административно-бытовой комплекс и санпропускник

Страница	Лист	Листов
Р	15	

Инженер Быстров 07.2017
 Проверил Пархоменко 07.2017
 Н.Контроль Григорьев 07.2017

АБК. Кондиционирование.
 План 3 этажа в осях 16-26; Ф6-Ф9

united elements
 Формат А1

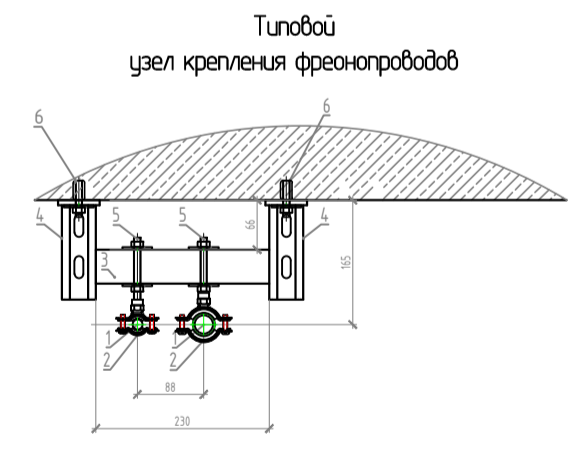


Экспликация помещений

N помещ.	Наименование	Площадь	Кат.
4001	Коридор	154,1	
4002	Гардероб уличной одежды	19,70	
4003	Тамбур	34,47	
4004	Офис	39,03	
4005	Офис	18,83	
4006	Офис	19,93	
4007	Офис	21,00	
4008	Офис	19,93	
4009	Офис	20,61	
4010	Офис	19,88	
4011	Офис	11,43	
4012	Офис	19,98	
4013	Офис	17,78	
4014	Санузел	6,48	
4015	Санузел	6,35	
4016	Кладовая уборочного инвентаря	6,31	B4
4017	Тамбур	47,33	
4018	Обеденный зал	333,68	

Экспликация помещений

N помещ.	Наименование	Площадь	Кат.
4019	Моечная столовых посуды	22,92	
4020	Камера хранения отходов	8,15	
4021	Душевая	4,10	
4022	Санузел	3,27	
4023	Гардероб	13,93	
4024	Раздача пищи	61,06	
4026	Камеры хранения	20,08	B4
4027	Моечная посуды для доставки пищи	14,30	
4028	Кладовая уборочного инвентаря	5,75	B4
4029	Коридор	19,58	
4030	Тамбур	23,62	
1256	Лестничные холл	35,29	
1269	Лестничные холл	40,25	
1266	Шахта подъемника		



№	Наименование
1	Груба медная
2	Кант с резьбой уплотнением для пруда под №8
3	С-образный профиль ВРМ, толщ. 2,5 мм
4	Коррозийная обработка ЛАС, 4х4х1
5	Шпилька М8
6	Анкер-болт М10

Создано
 Подпись и дата
 Власт. инв. №
 Инв. № подл.

Шифр: MOS N.17.12007.B.0B1

ЗАВОД ПО УБОИ И ПЕРЕРАБОТКЕ ИНДЕЙКИ В СОСТАВЕ КОМПЛЕКСА ПО ПРОМЫШЛЕННОМУ ВЫРАЩИВАНИЮ ИНДЕЙКИ ДО 100 000 ТН В ГОД. ПО АДРЕСУ: ПЕНЗЕНСКАЯ ОБЛАСТЬ, НИЖНЕЛОМОВСКИЙ РАЙОН, СЕЛО ОВЧАРНОЕ, УЛ. ЛУГОВАЯ, Д. 41

Административно-бытовой комплекс и санпропускник

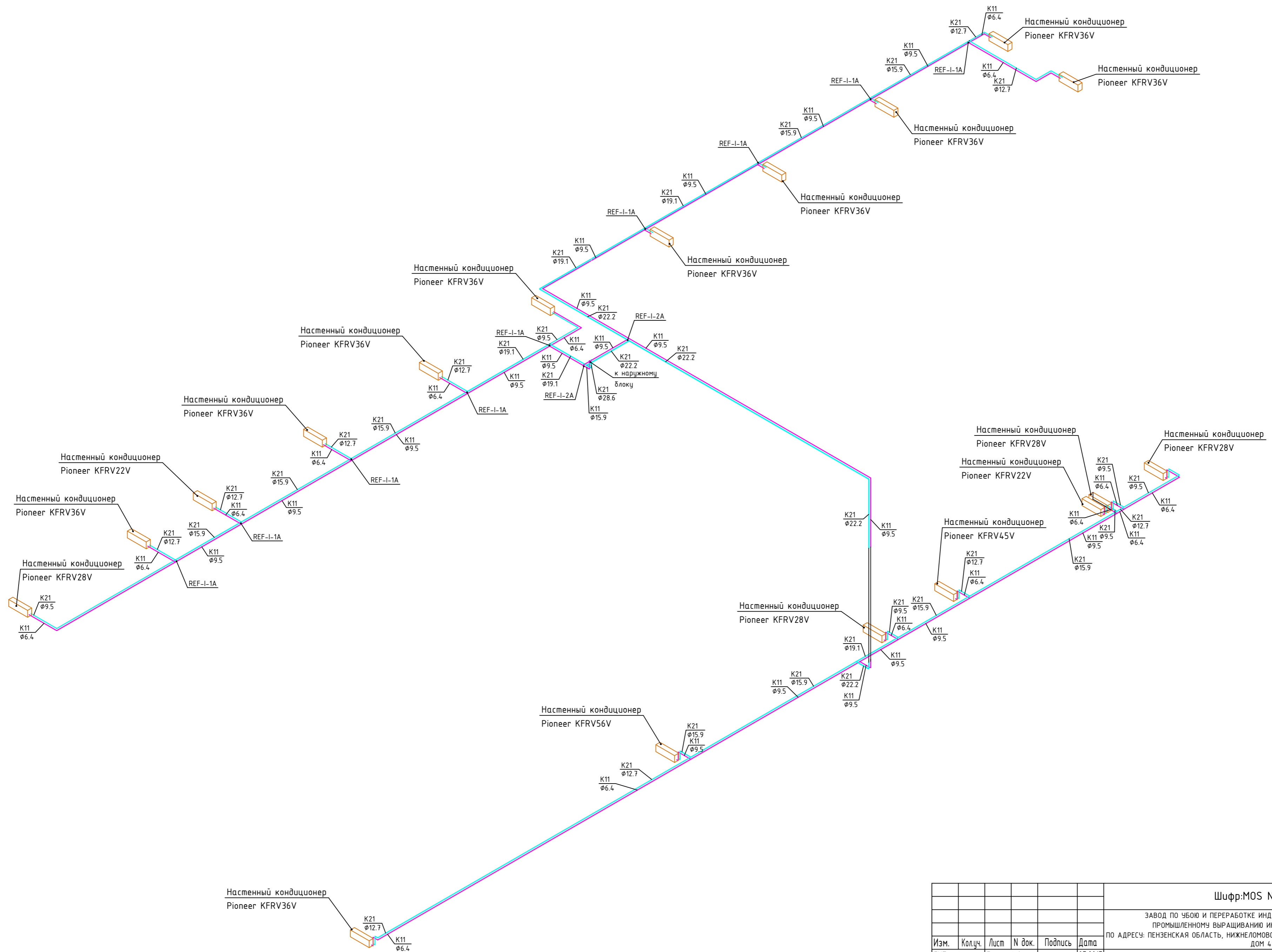
АБК. Кондиционирование. План 4 этажа в осях 16-26; Ф6-Ф9

Изм.	Колуч.	Лист	№ док.	Подпись	Дата
ГИП	Григорьев				07.2017
Инженер	Быстров	82			07.2017
Проверил	Пархоменко				07.2017
Н.Контроль	Григорьев				07.2017

Стандия	Лист	Листов
Р	16	

united elements

Формат А1



Согласовано					
Инв. № подл.					
Подпись и дата					
Взам. инв. №					

Шифр: MOS N.17.12007.B.0B1					
ЗАВОД ПО ЧЮЮ И ПЕРЕРАБОТКЕ ИНДЕЙКИ В СОСТАВЕ КОМПЛЕКСА ПО ПРОМЫШЛЕННОМУ ВЫРАЩИВАНИЮ ИНДЕЙКИ ДО 100 000 ТН. В ГОД ПО АДРЕСУ: ПЕНЗЕНСКАЯ ОБЛАСТЬ, НИЖНЕЛОМОВСКИЙ РАЙОН, СЕЛО ОВЧАРНОЕ, УЛ. ЛУГОВАЯ, ДОМ 41					
Изм.	Коллч.	Лист	№ док.	Подпись	Дата
		Григорьев			07.2017
Инженер	Быстров			<i>BY</i>	07.2017
Проверил	Пархоменко				07.2017
Н.Контроль	Григорьев				07.2017
Административно-бытовой комплекс и санпропускник		Стадия	Лист	Листов	
		Р	17		
Аксонометрические схемы Система VRV					

Поз.	Наименование и техническая характеристика	Тип, марка, обозначение документа, опросного листа.	Код оборудования, изделия, материала	Завод изготовитель	Единица измерения	Количество	Масса единицы, кг	Примечание
1	2	3	4	5	6	7	8	9
	<u>Вентиляция</u>							
	Система П1							
1	Приточная установка П1	LM Kern 30 15		LuftMeer	шт	1		левая
2	Канальный электрический нагреватель 1.6кВт				шт	1		
	Воздуховоды из оцинкованной стали толщиной d=0,5 мм	Класс «Н»						
3	Воздуховод круглого сечения Ø100 мм				п.м.	28		
4	Воздуховод круглого сечения Ø125мм				п.м.	29		
5	Воздуховод круглого сечения Ø160 мм				п.м.	41		
6	Воздуховод круглого сечения Ø200 мм				п.м.	19		
7	Воздуховод прямоугольного сечения 200x100 мм				п.м.	1		
8	Воздуховод прямоугольного сечения 200x200 мм				п.м.	26		
9	Воздуховод прямоугольного сечения 200x250 мм				п.м.	7		
	Воздуховоды из оцинкованной стали толщиной d=0,7 мм	Класс «Н»						
10	Воздуховод прямоугольного сечения 300x100 мм				п.м.	1		
11	Воздуховод прямоугольного сечения 300x150 мм				п.м.	2		
12	Воздуховод прямоугольного сечения 300x200 мм				п.м.	36		
13	Воздуховод прямоугольного сечения 300x250 мм				п.м.	22		
14	Воздуховод прямоугольного сечения 400x200 мм				п.м.	1		
15	Воздуховод прямоугольного сечения 400x250 мм				п.м.	21		
16	Воздуховод прямоугольного сечения 400x300 мм				п.м.	5		
17	Воздуховод прямоугольного сечения 500x250 мм				п.м.	6		
18	Воздуховод прямоугольного сечения 500x300 мм				п.м.	15		

						Шифр MOS N.17.12007.B.0B2.C0				
						Завод по убою и переработке индейки в составе комплекса по промышленному выращиванию индейки до 100 000 тн. в год по адресу Пензенская область, Нижнеомовский район, село Овчарное, ул. Луговая, дом 41				
Изм	Копуч	Лист	Индок	Попись	Дата	Вентиляция и кондиционирование		Стадия	Лист	Листов
ГИП		Григорьев			06.17			Р	1	25
Разработал		Быстров			06.17	Спецификация				
Проверил					06.17					
Н.Контроль					06.17	Спецификация				
ГИП		Григорьев			06.17					

1	2	3	4	5	6	7	8	9
42	Приточная решетка	АМН 300x150		Арктос	шт	13		
43	Приточная решетка	АМН 300x200		Арктос	шт	21		
44	Приточный диффузор	ДПУ 100		Арктос	шт	1		
	Система П2							
45	Приточная установка П2	LM Kern 30 07		LuftMeer	шт	1		правая
	Воздуховоды из оцинкованной стали толщиной d=0,5 мм	Класс «Н»						
46	Воздуховод круглого сечения Ø200 мм				П.м.	1		
	Воздуховоды из оцинкованной стали толщиной d=0,7 мм	Класс «Н»						
47	Воздуховод прямоугольного сечения 300x200 мм				П.м.	2		
48	Воздуховод прямоугольного сечения 300x300 мм				П.м.	5		
49	Воздуховод прямоугольного сечения 400x200 мм				П.м.	2		
50	Воздуховод прямоугольного сечения 400x300 мм				П.м.	2		
51	Воздуховод прямоугольного сечения 500x300 мм				П.м.	2		
52	Воздуховод прямоугольного сечения 500x400 мм				П.м.	2		
53	Воздуховод прямоугольного сечения 700x400 мм				П.м.	1		
54	Воздуховод прямоугольного сечения 800x400 мм				П.м.	3		
55	Воздуховод прямоугольного сечения 1000x300 мм				П.м.	13		
	Фасонные изделия для системы П2				м2	16		
	Теплоизоляция воздуховодов							
57	Теплоизоляция воздуховодов (с односторонним фольгированием, самоклейка) δ = 10 мм	Kaiflex ST		Kaimann	м2	91		
	Регулирующий воздушный клапан с ручным приводом 300x300	АЗД 192 30-30		Ровен	шт.	1		
59	Регулирующий воздушный клапан с ручным приводом 400x200	АЗД 192 40-20		Ровен	шт.	5		
60	Регулирующий воздушный клапан с ручным приводом 400x300	АЗД 192 40-30		Ровен	шт.	8		
61	Регулирующий воздушный клапан с ручным приводом 500x300	АЗД 192 50-30		Ровен	шт.	1		

				Спецификация оборудования и материалов			Стадия	Лист	Листов
							Р	3	

1	2	3	4	5	6	7	8	9
	Воздуховоды из оцинкованной стали толщиной d=0,7 мм	Класс «Н»						
104	Воздуховод прямоугольного сечения 300x150 мм				п.м.	1		
105	Воздуховод прямоугольного сечения 300x200 мм				п.м.	3		
106	Воздуховод прямоугольного сечения 400x250 мм				п.м.	10		
107	Воздуховод прямоугольного сечения 500x300 мм				п.м.	10		
108	Воздуховод прямоугольного сечения 600x300 мм				п.м.	1		
109	Воздуховод прямоугольного сечения 700x400 мм				п.м.	1		
110	Воздуховод прямоугольного сечения 1000x300 мм				п.м.	27		
111	Фасонные изделия для системы П4				м2	24		
	Теплоизоляция воздуховодов							
112	Теплоизоляция воздуховодов (с односторонним фольгированием, самоклейка) δ = 10 мм	Kaiflex ST		Kaimann	м2	157		
113	Регулирующий воздушный клапан с ручным приводом Ø200	АЗД 133.000 200/м		Ровен	шт.	10		
114	Регулирующий воздушный клапан с ручным приводом 200x100	АЗД 192 20-10		Ровен	шт.	2		
115	Регулирующий воздушный клапан с ручным приводом 300x150	АЗД 192 30-15		Ровен	шт.	7		
116	Регулирующий воздушный клапан с ручным приводом 500x300	АЗД 192 50-30		Ровен	шт.	1		
117	Регулирующий воздушный клапан с ручным приводом 600x300	АЗД 192 60-30		Ровен	шт.	1		
118	Огнезадерживающий нормально открытый клапан 1000x300	КЛОП-1 (60)-НО-МВ(220)-1000x300-К		ВИНГС-М	Шт	3		
119	Огнезадерживающий нормально открытый клапан Ø160	КЛОП-1 (60)-НО-МВ(220)-160Нп-К		ВИНГС-М	Шт	1		
120	Огнезадерживающий нормально открытый клапан Ø200	КЛОП-1 (60)-НО-МВ(220)-200Нп-К		ВИНГС-М	Шт	1		
121	Огнезадерживающий нормально открытый клапан Ø250	КЛОП-1 (60)-НО-МВ(220)-250Нп-К		ВИНГС-М	Шт	1		
	Воздухораспределители:							
122	Приточная решетка	4АПН 600x600 +3КСД		Арктос	шт	10		
123	Приточная решетка	АМН 200x100		Арктос	шт	2		
124	Приточная решетка	АМН 300x150		Арктос	шт	7		

1	2	3	4	5	6	7	8	9
	Система П5							
125	Приточная установка П5	LM Kern 30 03		LuftMeer	шт	1		правая
	Воздуховоды из оцинкованной стали толщиной d=0,5 мм	Класс «Н»						
126	Воздуховод круглого сечения Ø100 мм				п.м.	1		
127	Воздуховод круглого сечения Ø125 мм				п.м.	1		
128	Воздуховод круглого сечения Ø160 мм				п.м.	9		
129	Воздуховод круглого сечения Ø200 мм				п.м.	3		
130	Воздуховод прямоугольного сечения 200x100 мм				п.м.	1		
	Воздуховоды из оцинкованной стали толщиной d=0,7 мм	Класс «Н»						
131	Воздуховод прямоугольного сечения 300x200 мм				п.м.	14		
132	Воздуховод прямоугольного сечения 400x250 мм				п.м.	24		
133	Воздуховод прямоугольного сечения 500x300 мм				п.м.	9		
	Фасонные изделия для системы П5				м2	15		
	Теплоизоляция воздуховодов							
135	Теплоизоляция воздуховодов (с односторонним фольгированием, самоклейка) б = 10 мм	Kaiflex ST		Kaimann	м2	92		
	Регулирующий воздушный клапан с ручным приводом Ø100	АЗД 133.000 100/м		Ровен	шт.	2		
137	Регулирующий воздушный клапан с ручным приводом Ø125	АЗД 133.000 125/м		Ровен	шт.	3		
138	Регулирующий воздушный клапан с ручным приводом Ø160	АЗД 133.000 160/м		Ровен	шт.	10		
	Огнезадерживающий нормально открытый клапан Ø100	КЛОП-1 (60)-НО-МВ(220)-100Нп-К		ВИНГС-М	шт	1		
	Воздухораспределители:							
140	Приточная решетка	4АПН 450x450 +3КСД		Арктос	шт	13		
141	Приточная решетка	АМН 200x100		Арктос	шт	2		

1	2	3	4	5	6	7	8	9
	<i>Система В1</i>							
142	<i>Вытяжная установка В1</i>	<i>LM Kern 30 02</i>		<i>LuftMeer</i>	<i>шт</i>	<i>1</i>		<i>левая</i>
	<i>Воздуховоды из оцинкованной стали толщиной d=0,5 мм</i>	<i>Класс «Н»</i>						
143	<i>Воздуховод круглого сечения Ø160 мм</i>				<i>П.м.</i>	<i>6</i>		
144	<i>Воздуховод круглого сечения Ø200 мм</i>				<i>П.м.</i>	<i>4</i>		
145	<i>Воздуховод круглого сечения Ø250 мм</i>				<i>П.м.</i>	<i>3</i>		
	<i>Воздуховоды из оцинкованной стали толщиной d=0,7 мм</i>	<i>Класс «Н»</i>						
146	<i>Воздуховод прямоугольного сечения 300x150 мм</i>				<i>П.м.</i>	<i>2</i>		
147	<i>Воздуховод прямоугольного сечения 400x250 мм</i>				<i>П.м.</i>	<i>23</i>		
148	<i>Фасонные изделия для системы П5</i>				<i>м2</i>	<i>7</i>		
149	<i>Регулирующий воздушный клапан с ручным приводом 300x150</i>	<i>АЗД 192 30-15</i>		<i>Ровен</i>	<i>шт.</i>	<i>5</i>		
150	<i>Огнезадерживающий нормально открытый клапан 400x250</i>	<i>КЛОП-1 (60)-НО-МВ(220)-400x250-К</i>		<i>ВИНГС-М</i>	<i>Шт</i>	<i>2</i>		
	<i>Воздухораспределители:</i>							
151	<i>Вытяжная решетка</i>	<i>АМН 300x150</i>		<i>Арктос</i>	<i>шт</i>	<i>5</i>		
	<i>Система В2</i>							
152	<i>Вытяжная установка В2</i>	<i>LM KERN 30 03</i>		<i>LuftMeer</i>	<i>шт</i>	<i>1</i>		<i>левая</i>
	<i>Воздуховоды из оцинкованной стали толщиной d=0,5 мм</i>	<i>Класс «Н»</i>						
153	<i>Воздуховод круглого сечения Ø100 мм</i>				<i>П.м.</i>	<i>30</i>		
154	<i>Воздуховод круглого сечения Ø125 мм</i>				<i>П.м.</i>	<i>39</i>		
155	<i>Воздуховод круглого сечения Ø160 мм</i>				<i>П.м.</i>	<i>11</i>		
156	<i>Воздуховод круглого сечения Ø200 мм</i>				<i>П.м.</i>	<i>12</i>		
157	<i>Воздуховод круглого сечения Ø250 мм</i>				<i>П.м.</i>	<i>6</i>		
158	<i>Воздуховод прямоугольного сечения 200x100 мм</i>				<i>П.м.</i>	<i>1</i>		

1	2	3	4	5	6	7	8	9
	Воздуховоды из оцинкованной стали толщиной d=0,7 мм	Класс «Н»						
159	Воздуховод прямоугольного сечения 300x150 мм				П.м.	1		
160	Воздуховод прямоугольного сечения 300x250 мм				П.м.	8		
161	Воздуховод прямоугольного сечения 500x300 мм				П.м.	14		
162	Фасонные изделия для системы В2				м2	23		
163	Регулирующий воздушный клапан с ручным приводом Ø100	АЗД 133.000 100/м		Ровен	шт.	31		
164	Регулирующий воздушный клапан с ручным приводом Ø125	АЗД 133.000 125/м		Ровен	шт.	4		
165	Регулирующий воздушный клапан с ручным приводом Ø160	АЗД 133.000 160/м		Ровен	шт.	4		
166	Регулирующий воздушный клапан с ручным приводом Ø200	АЗД 133.000 200/м		Ровен	шт.	1		
167	Регулирующий воздушный клапан с ручным приводом 300x150	АЗД 192 30-15		Ровен	шт.	2		
168	Огнезадерживающий нормально открытый клапан 500x300	КЛОП-1 (60)-НО-МВ(220)-500x300-К		ВИНГС-М	Шт	2		
169	Огнезадерживающий нормально открытый клапан Ø100	КЛОП-1 (60)-НО-МВ(220)-100Нп-К		ВИНГС-М	Шт	1		
170	Огнезадерживающий нормально открытый клапан Ø125	КЛОП-1 (60)-НО-МВ(220)-125Нп-К		ВИНГС-М	Шт	1		
171	Огнезадерживающий нормально открытый клапан Ø200	КЛОП-1 (60)-НО-МВ(220)-200Нп-К		ВИНГС-М	Шт	1		
	Воздухораспределители:							
172	Вытяжная решетка	АМН 200x100		Арктос	шт	5		
173	Вытяжная решетка	АМН 300x150		Арктос	шт	2		
174	Вытяжной диффузор	ДПУ 100		Арктос	шт	29		
	Система В3							
175	Вытяжная установка В3	LM KERN 30 02		LuftMeer	шт	1		левая
	Воздуховоды из оцинкованной стали толщиной d=0,5 мм	Класс «Н»						
176	Воздуховод круглого сечения Ø100 мм				П.м.	4		
177	Воздуховод круглого сечения Ø125 мм				П.м.	12		
178	Воздуховод круглого сечения Ø200 мм				П.м.	7		

1	2	3	4	5	6	7	8	9
218	Воздуховод прямоугольного сечения 400x300 мм				П.м.	33		
219	Фасонные изделия для системы В5				м2	17		
220	Регулирующий воздушный клапан с ручным приводом Ø100	АЗД 133.000 100/м		Ровен	шт.	1		
221	Регулирующий воздушный клапан с ручным приводом 400x300	АЗД 192 40-30		Ровен	шт.	5		
222	Огнезадерживающий нормально открытый клапан 400x300	КЛОП-1 (60)-НО-МВ(220)-400x300-К		ВИНГС-М	Шт	2		
	Воздухораспределители:							
223	Вытяжная решетка	АМН 200x100		Арктос	шт	1		
224	Вытяжная решетка	АМН 400x300		Арктос	шт	4		
	Система В6							
225	Вытяжная установка В6 с шумоглушителем	LM DUCT R 160		LuftMeer	шт	1		левая
	Воздуховоды из оцинкованной стали толщиной d=0,5 мм	Класс «Н»						
226	Воздуховод круглого сечения Ø100 мм				П.м.	2		
227	Воздуховод круглого сечения Ø125 мм				П.м.	4		
228	Воздуховод круглого сечения Ø160 мм				П.м.	31		
	Воздуховоды из оцинкованной стали толщиной d=0,7 мм	Класс «Н»						
229	Воздуховод прямоугольного сечения 300x100 мм				П.м.	1		
230	Фасонные изделия для системы В6				м2	3		
231	Регулирующий воздушный клапан с ручным приводом Ø100	АЗД 133.000 100/м		Ровен	шт.	2		
232	Регулирующий воздушный клапан с ручным приводом Ø125	АЗД 133.000 125/м		Ровен	шт.	1		
233	Регулирующий воздушный клапан с ручным приводом Ø160	АЗД 133.000 160/м		Ровен	шт.	2		
234	Огнезадерживающий нормально открытый клапан Ø160	КЛОП-1 (60)-НО-МВ(220)-160Нп-К		ВИНГС-М	Шт	1		

					Спецификация оборудования и материалов	Стадия	Лист	Листов
						Р	12	

1	2	3	4	5	6	7	8	9
	<i>Воздухораспределители:</i>							
235	Вытяжная решетка	АМН 300x100		Арктос	шт	1		
236	Вытяжной диффузор	ДПУ 100		Арктос	шт	2		
	<i>Система В7</i>							
237	Вытяжная установка В7	LM KERN 30 03		LuftMeer	шт	1		левая
	<i>Воздуховоды из оцинкованной стали толщиной d=0,5 мм</i>							
238	Воздуховод круглого сечения Ø100 мм				п.м.	15		
239	Воздуховод прямоугольного сечения 150x150 мм				п.м.	3		
240	Воздуховод прямоугольного сечения 200x100 мм				п.м.	1		
	<i>Воздуховоды из оцинкованной стали толщиной d=0,7 мм</i>							
241	Воздуховод прямоугольного сечения 200x200 мм				п.м.	2		
242	Воздуховод прямоугольного сечения 300x150 мм				п.м.	1		
243	Воздуховод прямоугольного сечения 300x200 мм				п.м.	5		
244	Воздуховод прямоугольного сечения 400x250 мм				п.м.	4		
245	Воздуховод прямоугольного сечения 400x300 мм				п.м.	2		
246	Воздуховод прямоугольного сечения 600x300 мм				п.м.	26		
	<i>Фасонные изделия для системы В7</i>							
247					м2	24		
248	Регулирующий воздушный клапан с ручным приводом Ø100	АЗД 133.000 100/м		Ровен	шт.	5		
249	Регулирующий воздушный клапан с ручным приводом 300x150	АЗД 192 30-15		Ровен	шт.	12		
250	Огнезадерживающий нормально открытый клапан 600x300	КЛОП-1 (60)-НО-МВ(220)-600x300-К		ВИНГС-М	Шт	1		
251	Огнезадерживающий нормально открытый клапан Ø100	КЛОП-1 (60)-НО-МВ(220)-100Нп-К		ВИНГС-М	Шт	2		
	<i>Воздухораспределители:</i>							
252	Вытяжной диффузор	ДПУ 100		Арктос	шт	3		

1	2	3	4	5	6	7	8	9
288	Регулирующий воздушный клапан с ручным приводом Ø100	АЗД 133.000 100/м		Ровен	шт.	1		
289	Регулирующий воздушный клапан с ручным приводом Ø160	АЗД 133.000 100/м		Ровен	шт.	1		
290	Огнезадерживающий нормально открытый клапан Ø100	КЛОП-1 (60)-НО-МВ(220)-100Нп-К		ВИНГС-М	Шт	2		
	Воздухораспределители:							
291	Вытяжная решетка	АМН 200x100		Арктос	шт	1		
	Система В14							
292	Вытяжная установка В14	LM DUCT R 160		LuftMeer	шт	1		левая
	Воздуховоды из оцинкованной стали толщиной d=0,5 мм	Класс «Н»						
293	Воздуховод круглого сечения Ø100 мм				П.м.	1		
294	Воздуховод круглого сечения Ø125 мм				П.м.	1		
295	Воздуховод круглого сечения Ø160 мм				П.м.	12		
	Воздуховоды из оцинкованной стали толщиной d=0,7 мм	Класс «Н»						
296	Воздуховод прямоугольного сечения 300x100 мм				П.м.	1		
297	Фасонные изделия для системы В16				м2	3		
298	Регулирующий воздушный клапан с ручным приводом Ø100	АЗД 133.000 100/м		Ровен	шт.	1		
299	Регулирующий воздушный клапан с ручным приводом Ø125	АЗД 133.000 125/м		Ровен	шт.	1		
300	Регулирующий воздушный клапан с ручным приводом Ø160	АЗД 133.000 160/м		Ровен	шт.	1		
301	Огнезадерживающий нормально открытый клапан Ø160	КЛОП-1 (60)-НО-МВ(220)-160Нп-К		ВИНГС-М	Шт	1		
	Воздухораспределители:							
302	Вытяжная решетка	АМН 300x100		Арктос	шт	2		
	Система В17							

1	2	3	4	5	6	7	8	9
320	Воздуховод прямоугольного сечения 500x300 мм				П.м.	21		
321	Воздуховод прямоугольного сечения 600x300 мм				П.м.	8		
322	Фасонные изделия для системы В18				м2	25		
323	Регулирующий воздушный клапан с ручным приводом Ø100	АЗД 133.000 100/м		Ровен	шт.	3		
324	Регулирующий воздушный клапан с ручным приводом Ø160	АЗД 133.000 160/м		Ровен	шт.	9		
325	Регулирующий воздушный клапан с ручным приводом 300x100	АЗД 192 30-10		Ровен	шт.	1		
326	Регулирующий воздушный клапан с ручным приводом 300x150	АЗД 192 30-15		Ровен	шт.	5		
327	Регулирующий воздушный клапан с ручным приводом 300x200	АЗД 192 30-20		Ровен	шт.	2		
328	Регулирующий воздушный клапан с ручным приводом 400x250	АЗД 192 40-25		Ровен	шт.	1		
329	Огнезадерживающий нормально открытый клапан 600x300	КЛОП-1 (60)-НО-МВ(220)-600x300-К		ВИНГС-М	Шт	1		
	Воздухораспределители:							
330	Вытяжная решетка	4АПН 450x450+3КСД		Арктос	шт	9		
331	Вытяжная решетка	АМН 200x100		Арктос	шт	2		
332	Вытяжная решетка	АМН 300x100		Арктос	шт	2		
333	Вытяжная решетка	АМН 300x150		Арктос	шт	5		
	Система В19							
334	Вытяжная установка В19	LM DUCT R 100		LuftMeer	шт	1		левая
	Воздуховоды из оцинкованной стали толщиной d=0,5 мм	Класс «Н»						
335	Воздуховод круглого сечения Ø100 мм				П.м.	20		
336	Воздуховод прямоугольного сечения 200x100 мм				П.м.	1		
337	Фасонные изделия для системы В19				м2	1		
338	Регулирующий воздушный клапан с ручным приводом Ø160	АЗД 133.000 160/м		Ровен	шт.	1		

1	2	3	4	5	6	7	8	9
	<i>Воздухораспределители:</i>							
339	Вытяжная решетка	АМН 200х100		Арктос	шт	1		
	<i>Система В20</i>							
340	Вытяжная установка В20	LM DUCT R 315		LuftMeer	шт	1		левая
	<i>Воздуховоды из оцинкованной стали толщиной d=0,5 мм</i>							
341	Воздуховод круглого сечения Ø100 мм				П.м.	4		
342	Воздуховод круглого сечения Ø160 мм				П.м.	11		
343	Воздуховод круглого сечения Ø200 мм				П.м.	15		
344	Воздуховод прямоугольного сечения 200х100 мм				П.м.	1		
	<i>Воздуховоды из оцинкованной стали толщиной d=0,7 мм</i>							
345	Воздуховод прямоугольного сечения 300х200 мм				П.м.	16		
346	Фасонные изделия для системы В20				м2	8		
347	Регулирующий воздушный клапан с ручным приводом Ø100	АЗД 133.000 100/м		Ровен	шт.	3		
348	Регулирующий воздушный клапан с ручным приводом Ø160	АЗД 133.000 160/м		Ровен	шт.	4		
349	Огнезадерживающий нормально открытый клапан 300х200	КЛОП-1 (60)-НО-МВ(220)-300х200-К		ВИНГС-М	Шт	1		
	<i>Воздухораспределители:</i>							
350	Вытяжная решетка	4АПН 450х450+3КСД		Арктос	шт	4		
351	Вытяжная решетка	АМН 200х100		Арктос	шт	3		
	<i>Система В21</i>							
352	Вытяжная установка В21	LM KERN 30 05		LuftMeer	шт	1		левая
	<i>Воздуховоды из оцинкованной стали толщиной d=0,5 мм</i>							

1	2	3	4	5	6	7	8	9
353	Воздуховод круглого сечения Ø200 мм				П.м.	23		
	Воздуховоды из оцинкованной стали толщиной d=0,7 мм	Класс «Н»						
354	Воздуховод прямоугольного сечения 300x200 мм				П.м.	7		
355	Воздуховод прямоугольного сечения 400x250 мм				П.м.	10		
356	Воздуховод прямоугольного сечения 500x300 мм				П.м.	2		
357	Воздуховод прямоугольного сечения 600x300 мм				П.м.	7		
358	Воздуховод прямоугольного сечения 800x300 мм				П.м.	2		
359	Фасонные изделия для системы В21				м2	22		
360	Регулирующий воздушный клапан с ручным приводом Ø200	АЗД 133.000 200/м		Ровен	шт.	10		
361	Регулирующий воздушный клапан с ручным приводом 400x250	АЗД 192 40-25		Ровен	шт.	1		
362	Регулирующий воздушный клапан с ручным приводом 600x300	АЗД 192 60-30		Ровен	шт.	1		
363	Огнезадерживающий нормально открытый клапан 800x300	КЛОП-1 (60)-НО-МВ(220)-800x300-К		ВИНГС-М	Шт	1		
	Воздухораспределители:							
364	Вытяжная решетка	4АПН 450x450+3КСД		Арктос	шт	10		
	Система В22							
365	Вытяжная установка В22	LM KERN 30 02		LuftMeer	шт	1		левая
	Воздуховоды из оцинкованной стали толщиной d=0,5 мм	Класс «Н»						
366	Воздуховод круглого сечения Ø100 мм				П.м.	10		
367	Воздуховод круглого сечения Ø125 мм				П.м.	5		
368	Воздуховод круглого сечения Ø160 мм				П.м.	18		
369	Воздуховод круглого сечения Ø200 мм				П.м.	10		
	Воздуховоды из оцинкованной стали толщиной d=0,7 мм	Класс «Н»						
370	Воздуховод прямоугольного сечения 300x100 мм				П.м.	1		
371	Воздуховод прямоугольного сечения 300x200 мм				П.м.	20		

					Спецификация оборудования и материалов	Стадия	Лист	Листов
						Р	20	

1	2	3	4	5	6	7	8	9
372	Воздуховод прямоугольного сечения 400x250 мм				П.м.	27		
373	Фасонные изделия для системы В22				м2	10		
374	Регулирующий воздушный клапан с ручным приводом Ø100	АЗД 133.000 100/м		Ровен	шт.	1		
375	Регулирующий воздушный клапан с ручным приводом Ø125	АЗД 133.000 125/м		Ровен	шт.	3		
376	Регулирующий воздушный клапан с ручным приводом Ø160	АЗД 133.000 160/м		Ровен	шт.	8		
	Воздухораспределители:							
377	Вытяжная решетка	4АПН 450x450+3КСД		Арктос	шт	11		
378	Вытяжная решетка	АМН 300x100		Арктос	шт	1		
	Система В23							
379	Вытяжная установка В23	LM KERN 30 02		LuftMeer	шт	1		левая
	Воздуховоды из оцинкованной стали толщиной d=0,5 мм	Класс «Н»						
380	Воздуховод круглого сечения Ø250 мм				П.м.	17		
	Воздуховоды из оцинкованной стали толщиной d=0,7 мм	Класс «Н»						
381	Воздуховод прямоугольного сечения 300x150 мм				П.м.	1		
382	Воздуховод прямоугольного сечения 400x200 мм				П.м.	2		
383	Фасонные изделия для системы В23				м2	7		
384	Регулирующий воздушный клапан с ручным приводом 300x150	АЗД 192 30-15		Ровен	шт.	3		
	Воздухораспределители:							
385	Вытяжная решетка	АМН 300x150		Арктос	шт	3		
	Система В24							
386	Вытяжная установка В24	LM DUCT R 160		LuftMeer	шт	1		левая

				Спецификация оборудования и материалов	Стадия	Лист	Листов
					Р	21	

1	2	3	4	5	6	7	8	9
	Воздуховоды из оцинкованной стали толщиной d=0,5 мм	Класс «Н»						
387	Воздуховод круглого сечения Ø160 мм				П.м.	5		
	Воздуховоды из оцинкованной стали толщиной d=0,7 мм	Класс «Н»						
388	Воздуховод прямоугольного сечения 300x150 мм				П.м.	1		
389	Фасонные изделия для системы В24				м2	2		
390	Регулирующий воздушный клапан с ручным приводом Ø160	АЗД 133.000 160/м		Ровен	шт.	2		
391	Огнезадерживающий нормально открытый клапан Ø160	КЛОП-1 (60)-НО-МВ(220)-160Нп-К		ВИНГС-М	Шт	1		
	Воздухораспределители:							
392	Вытяжная решетка	АМН 300x150		Арктос	шт	1		
	Система В28							
393	Вытяжная установка В28	LM KERN 30 07		LuftMeer	шт	1		левая
	Воздуховоды из оцинкованной стали толщиной d=0,7 мм	Класс «Н»						
394	Воздуховод прямоугольного сечения 400x300 мм				П.м.	2		
395	Воздуховод прямоугольного сечения 700x400 мм				П.м.	1		
396	Воздуховод прямоугольного сечения 800x400 мм				П.м.	14		
397	Воздуховод прямоугольного сечения 1120x770 мм				П.м.	1		
398	Фасонные изделия для системы В28				м2	25		
	Система М04							
399	Вытяжная установка М04	LM KERN 30 07		LuftMeer	шт	1		левая
	Воздуховоды из оцинкованной стали толщиной d=0,5 мм	Класс «Н»						

1	2	3	4	5	6	7	8	9
421	Огнезащитной покрытие	ALU1 WIRED MAT 105 (d=25мм)		Rockwool	м2	50		
422	Стакан для монтажа крышного вентилятора ВД3	СТАМ 402-88-Н		ВЕЗА	шт	1		
	Система ВД4							
423	Крышный вентилятор дымоудаления ВД4	КРОВ61-0080-ДУ400-Н-00150/4-01-У1		ВЕЗА	шт	1		
424	Воздуховод прямоугольного сечения 1000х400 мм из черной стали толщиной d=1,0 мм	Класс «П»			П.м.	8		
425	Клапан дымоудаления 1000х600 с электроприводом	КЛАД-3-К-1000х600-МВЕ(220)-ВН-ВГ		ВИНГС-М	шт	2		
426	Декоративная решетка 1000х600	РКДМ 1000х600		ВИНГС-М	шт	2		
427	Огнезащитной покрытие	ALU1 WIRED MAT 105 (d=25мм)		Rockwool	м2	38		
427	Стакан для монтажа крышного вентилятора ВД4	СТАМ 402-88-Н		ВЕЗА	шт	1		
	Система ПД2							
428	Крышный вентилятор подпора ПД2	ВКОП1-056-Н-00300/2-У1		ВЕЗА	шт	1		
429	Воздуховод прямоугольного сечения 600х400 мм из оцинкованной стали толщиной d=0,7 мм	Класс «П»			П.м.	24		
430	Клапан дымоудаления 1000х600 с электроприводом	КЛАД-3-К-1000х600-МВЕ(220)-ВН-ВГ		ВИНГС-М	шт	4		
431	Декоративная решетка 1000х600	РКДМ 1000х600		ВИНГС-М	шт	2		
432	Огнезащитной покрытие	ALU1 WIRED MAT 105 (d=25мм)		Rockwool	м2	53		
	Система М01							
433	Воздуховод круглого сечения Ф250 мм из оцинкованной стали толщиной d=0,7 мм	Класс «П»			П.м.	22		
434	Огнезадерживающий нормально открытый клапан Ø250	КЛОП-1 (60)-НО-МВ(220)-250Нп-К		ВИНГС-М	Шт	1		
	Система М02							
435	Воздуховод круглого сечения Ф200 мм из оцинкованной стали толщиной d=0,7 мм	Класс «П»			П.м.	26		
436	Огнезадерживающий нормально открытый клапан Ø200	КЛОП-1 (60)-НО-МВ(220)-200Нп-К		ВИНГС-М	Шт	1		
	Система М03							
437	Воздуховод круглого сечения Ф200 мм из оцинкованной стали толщиной d=0,7 мм	Класс «П»			П.м.	28		
438	Огнезадерживающий нормально открытый клапан Ø200	КЛОП-1 (60)-НО-МВ(220)-200Нп-К		ВИНГС-М	Шт	1		

				Спецификация оборудования и материалов			Стадия	Лист	Листов
							Р	24	

